

ЛЕГКИЙ УРОВЕНЬ



1.

Как называется манга, которую создал знаменитый Масаси Кисимото?

- a. One Piece
- b. «Наруто»
- c. «Блич»

2.

В каком году и на каком ТВ-канале в России впервые был показан аниме-сериал «Шаман Кинг»¹?

- a. В 2004-м на канале Jetix
- b. В 2008-м на канале СТС
- c. В 2002-м на канале ТНТ

3.

Кого спасает Усаги Цукино в самом начале аниме «Сейлор Мун»?

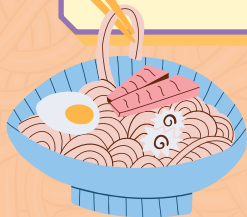
- a. Кошку
- b. Ребенка
- c. Подругу

¹«Шаман Кинг» и «Король-шаман» — более привычные для фанатов варианты локализации, так как официальное название аниме-сериала на русском языке было «Шаман Кинг», а название первого перевода манги — «Король-шаман». Однако в 2021 году случился перезапуск аниме-сериала с названием «Король шаманов». Также в 2022 году XL Media выпустили мангу с таким же вариантом локализации.

4.

Какая фамилия была у братьев Эдварда и Альфонсо из аниме-сериала «Стальной алхимик»?

- а. Гогенхейм
- б. Элрик
- с. Эдисон



5.

Первым покемоном, которого получил Эш из аниме «Покемон», был:

- а. Бульбазавр
- б. Катерпи
- с. Пикачу

6.

Как звали главного героя первой части франшизы «Невероятные приключения Джоджо» под названием «Призрачная кровь»?

- а. Джонатан Джостар
- б. Джозеф Джостар
- с. Джорно Джованна

7.

Кто в аниме «Темный дворецкий» являлся Джеком-потрошителем?

- a. Мадам Ред
- b. Грелль Сатклифф
- c. Мадам Ред и Грелль Сатклифф

8.

Как звучит настоящее имя Мисы-Мисы из аниме «Тетрадь смерти»?

- a. Аманэ Миса
- b. Ягами Миса
- c. Мия Саттон

9.

Зачем Синдзи, главного героя аниме «Евангелион», вызывают в отцовскую организацию NERV?

- a. Чтобы он стал пилотом Евангелиона
- b. Чтобы он занял пост отца
- c. Чтобы он посмотрел компанию изнутри

10.

Сколько лет было
Эйкити Онидзуке на
момент начала аниме
«Крутой учитель
Онидзука»?

- а. 21 год
- б. 24 года
- с. 22 года



- а. Сантана
- б. Сайтама
- с. Сантаки

11.

Как звали первого
пробудившегося
«человека из колонны»
в аниме «Невероятные
приключения
Джоджо»?

12.

Произнесите слова,
которыми всегда
представляется
Эйкити Онидзука.



13.

Как звали двух друзей детства Эрена Йегера из аниме «Атака титанов»?

- a.** Микаса и Армин
- b.** Зик и Саша
- c.** Леви и Энни



14.

- a.** Она сбежала
- b.** Она заковала себя в кристалл
- c.** Она убила себя

Каким образом в аниме «Атака титанов» Энни Леонхарт спаслась от Эрена, когда была раскрыта как «женская особь»?

15.

Что является основой аниме-адаптации «Мастера меча онлайн»?

- a.** Манга
- b.** Игра
- c.** Ранобэ

16.

В кого в аниме
«Пожиратель душ»
могла превращаться
Блэр?

- a. В жабу
- b. В кошку
- c. В паука

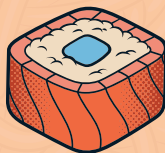
17.

- a. Джедайт
- b. Кунсайт
- c. Эндимион

Как в прошлой жизни
звали Мамору Тибу из
аниме «Сейлор Мун»?

18.

Как фамилия главных
героев аниме
«Истребитель демонов»²
Тандзиро и Нэдзуко?



- a. Камадо
- b. Хасибира
- c. Рэнгоку

²«Истребитель демонов» – официальное название аниме в русском дубляже. Также под этим названием вышла манга (Истари Комикс, 2022). «Клинок, рассекающий демонов» – популярный и более известный фан-перевод.

19.

Как звучит настоящее имя члена организации охотников за демонами из аниме «Истребитель демонов», известного как «столп звука»?

- a.** Тэнгэн Удзуй
- b.** Муитиро Токито
- c.** Мицури Канродзи

20.



Как называется фильм, вышедший в 2019 году, где даже в названии фигурирует один из главных персонажей аниме «Покемон»?

21.

Как звали профессора, который дал Эшу Пикачу в самом начале аниме «Покемон»?

- a.** Профессор Оук
- b.** Профессор Брок
- c.** Профессор Серис

22.

Какую машину несколько раз пришлось заменить Хироси Утиямаде, завучу школы Священного леса, в аниме «Крутой учитель Онидзука»?

- а.** «Креста»
- б.** «Камри»
- с.** «Королла»

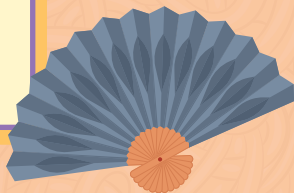
23.

- а.** С Кунио Мураи
- б.** С Хироси Утиямадой
- с.** С Нобору Ёсикавой

С кем на подделанной фотографии Эйкити Онидзука обнимался голым в аниме «Крутой учитель Онидзука»?

24.

Как в аниме «Наруто» называется организация, члены которой стремятся захватить всех хвостатых демонов, включая девятихвостого, заточенного внутри Наруто?



25.

Кто в аниме
«Наруто» писал
любимые книги
Какаси-сэнсэя?

- a. Наруто
- b. Оротимару
- c. Дзираяя

26.

- a. Токагэро
- b. Амидамару
- c. Басон

Как зовут духа
Йо в аниме
«Шаман Кинг»?

27.

Какие снаряды может
создавать Цезарь,
используя свой Хамон,
из аниме «Невероятные
приключения Джоджо»?



28.

Как звали первого человека, с которым в аниме «Шаман Кинг» познакомился и подружился Йо?

- a.** Лен
- b.** Рю (Рио)
- c.** Манта (Морти)

29.

Кем является леди Элизабет Этель Корделия Мидфорд для Сиэля Фантомхайва из аниме «Темный дворецкий»?

- a.** Подругой
- b.** Женой
- c.** Невестой

30.

Кто из аниме «Темный дворецкий» произнес фразу: «Добро пожаловать, граф. Желаете подремать в моем эксклюзивном гробу?»

- a.** Грелль Сатклифф
- b.** Себастьян Михаэлис
- c.** Гробовщик

31.

Как зовут управляющего домом Фантомхайв в аниме «Темный дворецкий»?

- а.** Себастьян
- б.** Судзуки
- с.** Танака



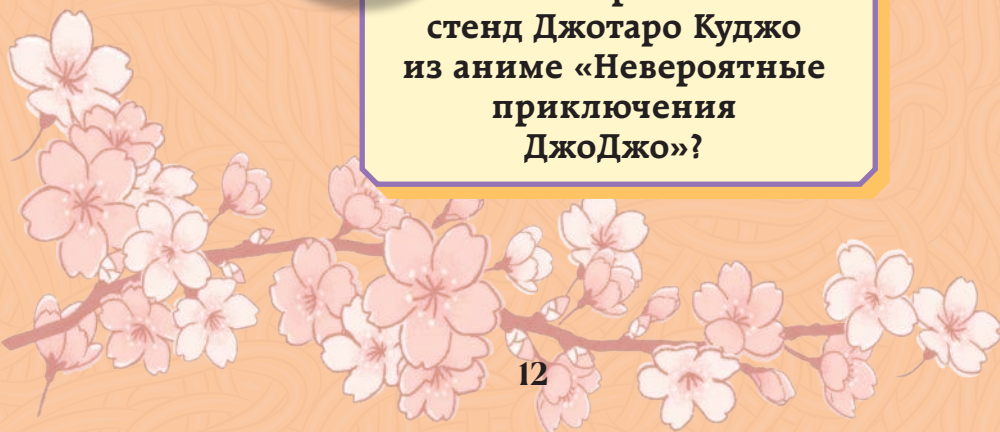
32.

- а.** Лайт
- б.** Миса
- с.** Рэм

Кто убивает L в аниме «Тетрадь смерти»?

33.

Что выкрикивал стенд Джотаро Куджо из аниме «Невероятные приключения ДжоДжо»?



34.

Кому из аниме «Тетрадь смерти» принадлежат эти слова: «В любом мире правила устанавливают боги»?

- a. Лайту
- b. Рюку
- c. L

35.

Как в аниме «Ванпанчмен» называется ассоциация, призванная бороться с монстрами и злодеями на всей Земле?

- a. Ассоциация победителей
- b. Ассоциация великих
- c. Ассоциация героев

36.

Как зовут бывшего одноклассника и товарища по банде Ондзуки из аниме «Крутой учитель Ондзука»?

- a. Рюдзи Дамма
- b. Ёсито Кикучи
- c. Нобору Ёсикава



37.

Какая еда тесно связана с Нориаки Какёином из аниме «Невероятные приключения Джоджо»?



38.

- a. Нобору Ёсикава
- b. Анко Уэхара
- c. Кунио Мураи

Как в аниме «Крутой учитель Онидзука» зовут первого ученика, с которым Эйкити Онидзука знакомится и заводит дружбу?

39.

Кто скрывался под образом Сейлор Ви в аниме «Сейлор Мун»?

- a. Макото Кино
- b. Минако Аино
- c. Митиру Кайо

40.

Какое имя было у Сайтамы в Ассоциации героев в аниме «Ванпанчмен»?

- а. Белый плащ
- б. Мощный плащ
- с. Лысый плащ

41.

- а. Ангела
- б. Биоробота
- с. Человека

Что экспедиция организации Seele нашла в Антарктиде в аниме «Евангелион»?

42.

Как звали невесту Йо из аниме «Шаман Кинг»?

- а. Элайза
- б. Джун
- с. Анна

43.

Сколько нужно было съесть душ косо, чтобы стать косо́й смерти, в аниме «Пожиратель душ»?

- а.** 100 обычных душ и 1 душу ведьмы
- б.** 50 обычных душ и 50 душ ведьм
- с.** 99 обычных душ и 1 душу ведьмы

44.

- а.** Гомункулы
- б.** Химеры
- с.** Ксеркс

Как в аниме «Стальной алхимик» называют людей, созданных с помощью алхимии?

45.

На основе чего было создано аниме «Покемон»?

- а.** Игр
- б.** Манги
- с.** Серии детских книг



46.

Кто является опекуном Синдзи и Аски в аниме «Евангелион»?

а. Рицуко Акаги

б. Мари Илластриэс Макинами

с. Мисато Кацураги

47.

Кто был спрятан в теле Хотару Томоэ в аниме «Сейлор Мун»?

а. Галаксия

б. Мессия тьмы

с. Королева Погибель
(Королева Берилл)

48.

Как зовут героя аниме «Истребитель демонов», который носит маску кабана?

а. Дзэнъицу Агацума

б. Кёдзюро Рэнгоку

с. Иносукэ Хасибира

49.

Кого Нэдзуко из аниме «Истребитель демонов» смогла вылечить от ранений?

- а. Тэнгэна Удзуя
- б. Макио Удзуй
- с. Хинацуру Удзуй



- а. Смит
- б. Томпсон
- с. Волтер

50.

Какая фамилия была у сестер, с которыми путешествовал сын Синигами Кид из аниме «Пожиратель душ»?

- а. Соула
- б. Маки
- с. Блэр

51.

Чьим отцом является Коса смерти (Спирит Албарн) в аниме «Пожиратель душ»?

