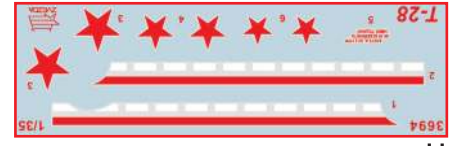


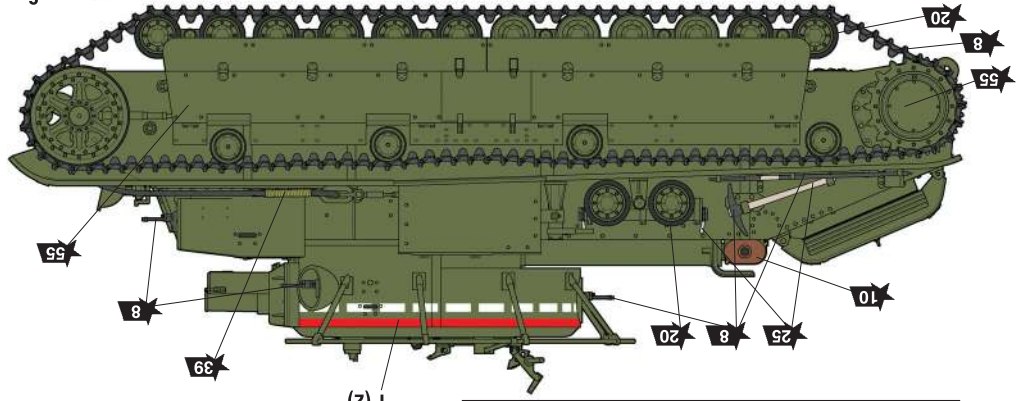
T-28 из 10 танковой дивизии.
Украина, июнь 1941г.
T-28 10th Tank Division.
Ukraine, June 1941

После нанесения декалей мы рекомендуем использовать матовый лак. Лак выдувается предприятием "Звезда" и продается отдельно.
вашу модель от внешних воздействий, а также придаст несомненно дополнительную защиту.
выл лак Мастер акрил (МАКР-61). Это дополнительно защитит



ДЕКАЛЬ
DECAL

T-28 1-й тяжелой танковой бригады, Учения Белорусского военного округа, Осень 1936г.
T-28 1st heavy tank brigade, Belarusian Military District, Autumn 1936



Номера красок
Numbers of the paints
45
Номера декалей
Numbers of the decals

ЗВЕЗДА	ИСПОЛЬЗУЕМЫЕ ЦВЕТА THE COLORS USED	ТAMIYA
5	серебро	X11 silver
7	сталь	XF56 steel
8	вороненая сталь	X10 blue steel
10	ржавчина	XF9 rust
11	песочный	XF59 sand
17	белый	XF2 white
20	черный	XF1 black
25	древесный	XF78 wood
27	кожа	XF79 skin
38	темно-коричневый	XF10 dark-brown
39	брезент	XF49 canvas
55	защитный	XF61 protective

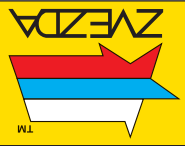


СХЕМА ОКРАСКИ МОДЕЛИ И РАЗМЕЩЕНИЕ ДЕКАЛЕЙ

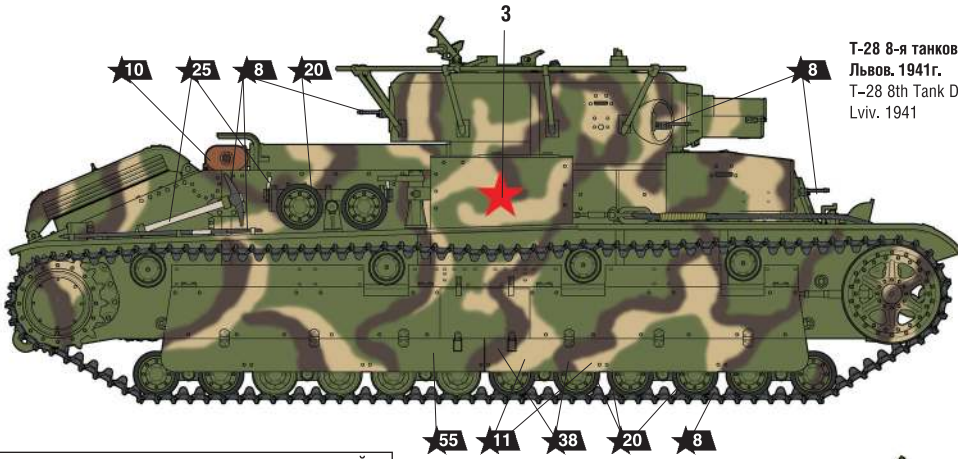
СОВЕТСКИЙ СРЕДНИЙ ТАНК Т-28

№3694

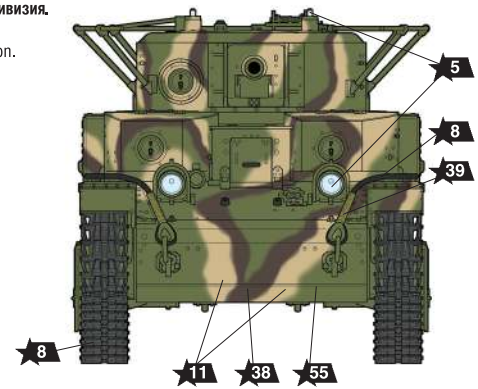
№3694

SOVIET MEDIUM TANK T-28

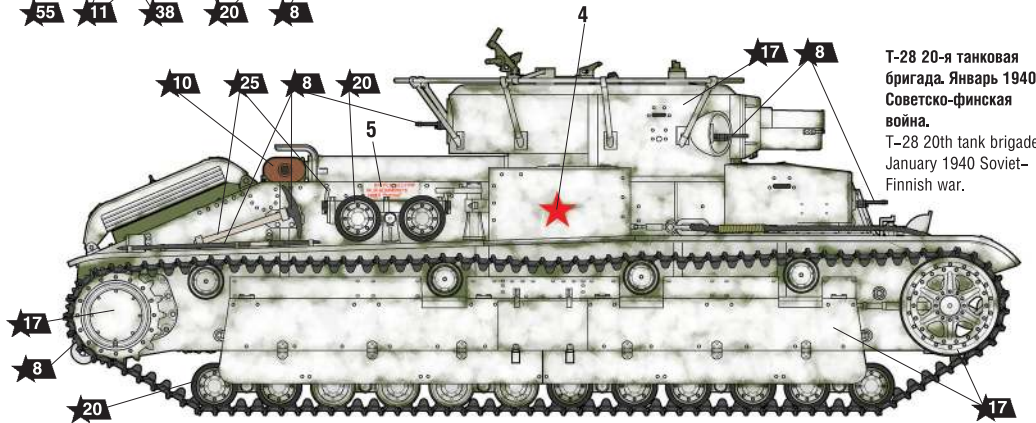
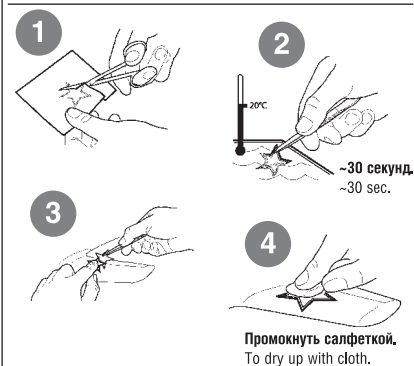
THE MODEL PAINTING AND PLACING OF THE DECALS



T-28 8-я танковая дивизия.
Львов, 1941г.
T-28 8th Tank Division.
Lviv, 1941



ИСПОЛЬЗОВАНИЕ СДВИЖНЫХ КАРТИНОК (ДЕКАЛЕЙ) DIRECTIONS FOR APPLYING THE DECALS



T-28 20-я танковая бригада, Январь 1940г.
Советско-финская война.
T-28 20th tank brigade.
January 1940 Soviet-Finnish war.