

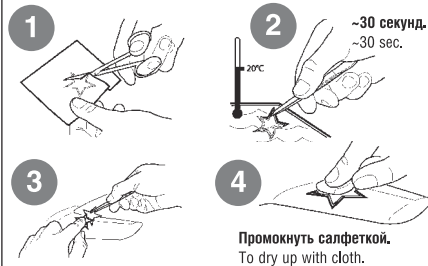
CIVIL AIRLINER MC-21-300

THE MODEL PAINTING AND PLACING OF THE DECALS



ИСПОЛЬЗОВАНИЕ СДВИЖНЫХ КАРТИНОК (ДЕКАЛЕЙ)

DIRECTIONS FOR APPLYING THE DECALS

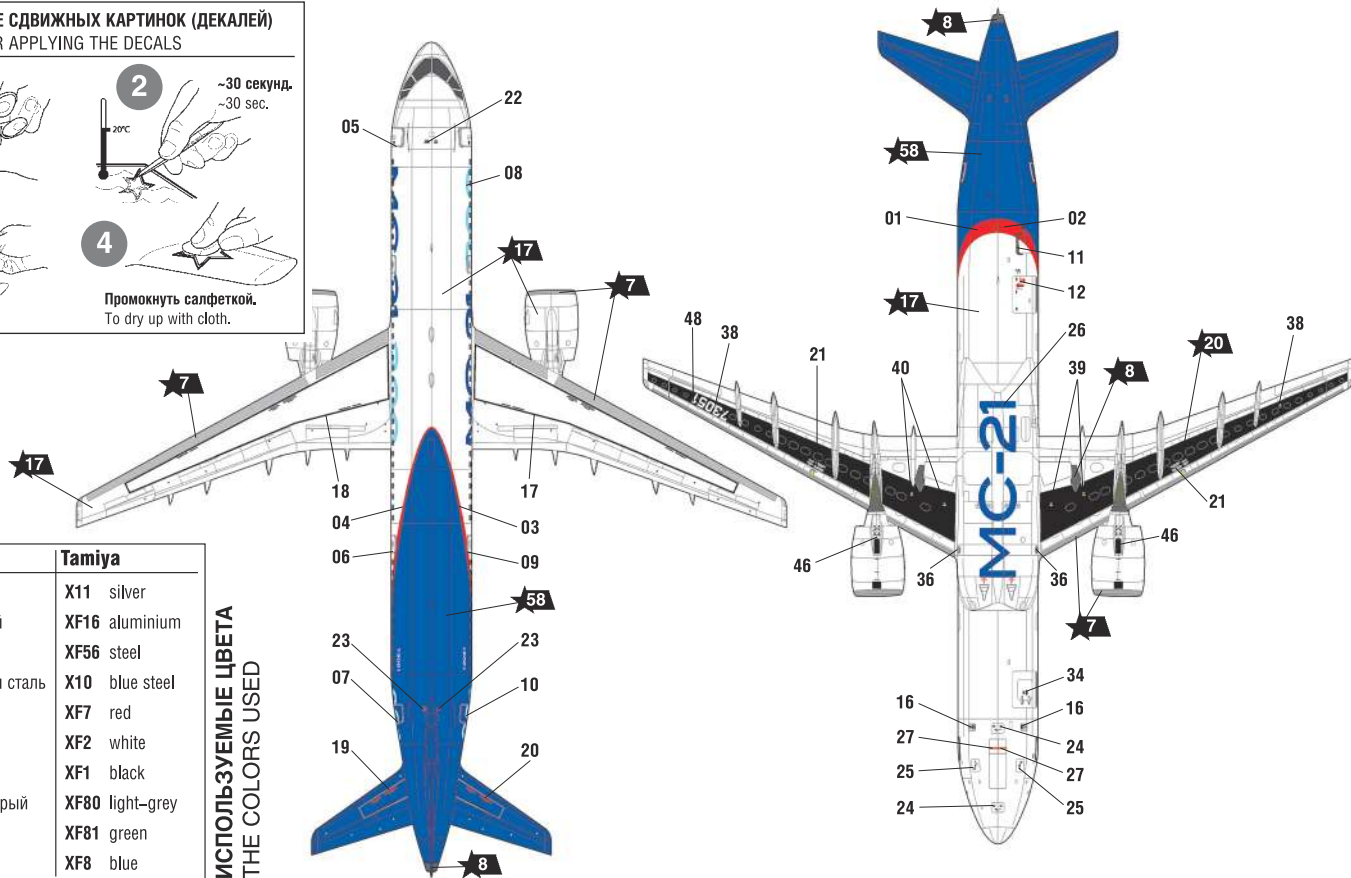


ЗВЕЗДА

Tamiya

★5	серебро	X11	silver
★6	алюминий	XF16	aluminium
★7	сталь	XF56	steel
★8	воронёная сталь	X10	blue steel
★12	красный	XF7	red
★17	белый	XF2	white
★20	чёрный	XF1	black
★30	светло-серый	XF80	light-grey
★35	зелёный	XF81	green
★58	синий	XF8	blue

ИСПОЛЬЗУЕМЫЕ ЦВЕТА
THE COLORS USED



ПАССАЖИРСКИЙ АВИАЛАЙНЕР МС-21-300

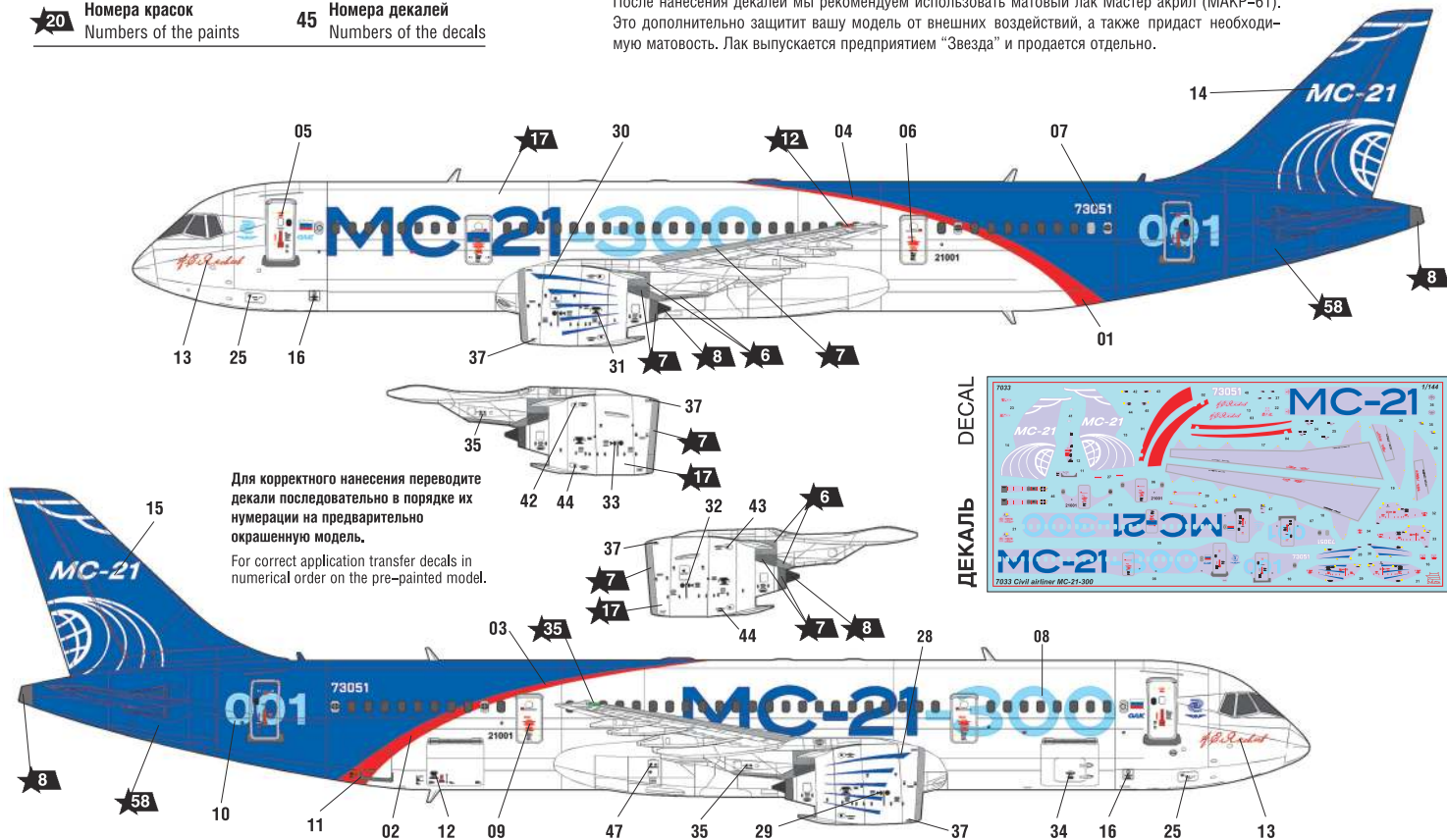
СХЕМА ОКРАСКИ МОДЕЛИ И РАЗМЕЩЕНИЕ ДЕКАЛЕЙ



20 Номера красок
Numbers of the paints

45 Номера декалей
Numbers of the decals

После нанесения декалей мы рекомендуем использовать матовый лак МАКР-61). Это дополнительно защитит вашу модель от внешних воздействий, а также придаст необходимую матовость. Лак выпускается предприятием "Звезда" и продается отдельно.



Для корректного нанесения переводите декали последовательно в порядке их нумерации на предварительно окрашенную модель.

For correct application transfer decals in numerical order on the pre-painted model.

DECAL
ДЕКАЛЬ

