

№9005

МАСШТАБ 1:100  
SCALE 1:100

СДЕЛАНО В РОССИИ  
MADE IN RUSSIA

# КОРАБЛЬ ЭКСПЕДИЦИИ ХРИСТОФОРА КОЛУМБА «НИНЬЯ»

## CARAVEL «NIÑA»



### КАРАВЕЛЛА «НИНЬЯ»

Судно построено в 1475 году в Испании. Входило в состав первой и второй экспедиций Христофора Колумба, и было флагманским кораблем после гибели «Санта-Марии». Экипаж состоял из 40 человек, артиллерийское вооружение «Ниньи» – четыре легких корабельных орудия. «Нинья» (Детка) – прозвище судна, настоящее его имя – «Санта-Клара».

### CARAVEL «NINA»

The ship was constructed in 1475 in Spain, took part in the first and second Columbus expedition and became the flagship after the «Santa Maria» was destroyed. The crew consisted of 40 men, Nina's artillery included four light ship guns, «Nina» (Baby) was the ship's nickname; its real name was «Santa Clara».

### KARAVELLA «NINA»

Die „Nina“ wurde in Spanien 1475 erbaut und nahm an den ersten beiden Expeditionen von Kolumbus teil. Nach dem Verlust der «Santa Maria» wurde sie das Kommandoschiff. Die «Nina» hatte 40 Mann Besatzung, die Bewaffnung bestand aus 4 leichten Kanonen, «Nina» – Kind auf spanisch – war nur der Kosenamen – der wirkliche Name war «Santa Clara».

### CARAVELLE «NINA»

Ce navire construit en Espagne en 1475 prit part aux premier et second voyages de Christophe Colomb et en devint le navire amiral après la destruction de la «Santa Maria». L'équipage était constitué de quarante hommes et l'artillerie de bord de quatre canons légers. «Nina» (Bébé) était le surnom du bateau, son réel était «Santa Clara».

### CARABELA «NINA»

Fue construida en 1475 tomando parte en la primera y segunda expedición de Colón y se convirtió en nave insignia tras la destrucción de la «Santa Maria». La tripulación consistía en 40 hombres. La artillería de la Niña incluía 4 cañones navales ligeros. Niña era el apodo de este barco, su nombre real era «Santa Clara».

### CARAVELLA «NINA»

Questa nave fu costruita in Spagna nel 1475, prese parte alla prima ed alla seconda spedizione di Colombo, e divenne l'ammiraglia dopo che la Santa Maria fu perduta. L'equipaggio comprendeva quaranta uomini, e l'armamento della Nina consisteva in quattro cannoni navali leggeri. Nina (bambina) era il soprannome della nave; il suo vero nome era Santa Clara.

Прежде, чем приступить к сборке модели, внимательно ознакомьтесь с инструкцией.

ВНИМАНИЕ!

Сборку и окраску модели следует проводить в хорошо проветриваемом помещении вдали от источников огня.  
Сборку модели производите согласно схеме. Для удобства каждая деталь на сборочной схеме обозначена номером, соответствующим номеру на литниковой рамке.

Детали следует отделять от литников ножом или другим режущим инструментом (соблюдая осторожность при работе с острыми предметами). Места среза деталей зачистите ножом или наждачной бумагой.  
Модель рекомендуется окрашивать специальными красками для пластиковых

моделей, выпускаемыми предприятием «ЗВЕЗДА».  
Приступая к сборке модели, заранее ознакомьтесь со схемой окраски.  
Перед окраской модель рекомендуется обезжирить, например, мыльным раствором и тщательно просушить.

Краски в комплект не входят.  
Для сборки модели рекомендуется использовать клей, выпускаемый предприятием «ЗВЕЗДА».

Используйте минимальное количество клея. Избегайте его попадания на окрашенные поверхности модели.

ВНИМАНИЕ!

ATTENTION - Useful advice!  
Study the instructions carefully prior to assembly. Remove parts from frame with a sharp knife or a pair of scissors and trim away excess plastic. Do not pull off parts. Assemble the parts in numerical sequence. Use plastic cement ONLY and use cement sparingly to avoid damaging the model. Paint small parts before detaching them from frame. Remove paint where parts are to be cemented.

ACHTUNG - Ein nützlicher Rat!  
Vor der Montage die Zeichnung aufmerksam studieren. Die einzelnen Montageteile mit einem Messer oder einer Schere vom Spritzling sorgfältig entfernen. Eventuelle Grate werden mit einer Klinge oder feinem Schmirgelpapier beseitigt. Keinesfalls die Montageteile mit den Händen entfernen. Bei der Montage der Tafelnumerierung folgen. Die Nummer der schon montierten Teile auf dem Spritzling ankreuzen. Bitte nur Plastikklebstoff verwenden.

ATTENZIONE - Consigli utili!  
Prima di iniziare il montaggio, studiare attentamente il disegno. Staccare con molta cura i pezzi dalle stampate, usando un taglia-balsa oppure un paio di forbici e togliere con una piccola lima o con carta vetro fine eventuali sbavature. Mai staccare i pezzi con le mani. Montarli seguendo l'ordine della numerazione delle tavole. Eliminare dalla stampata il numero del pezzo appena montato, facendogli sopra una croce.

ATENCION - Consejos útiles!  
Estudiar las instrucciones cuidadosamente antes de comenzar el montaje. Separar las piezas de las bandejas con un cuchillo afilado o un par de tijeras, y retirar el exceso de plástico o rebaba. No arrancar las piezas. Montar las piezas en orden numérico. Utilizar SOLAMENTE pegamento para plástico y en poca cantidad para evitar que se dane el modelo. Pintar las piezas pequeñas antes de separarlas de la bandeja. Retirar la pintura de los lugares por donde se iban a pegar las piezas.

ATTENTION - Conseils utiles!  
Avant de commencer le montage, étudier attentivement le dessin. Détacher avec beaucoup de soin les morceaux des moules en usant un massicot ou bien un pair de ciseaux et couper avec une petite lame ou avec de papier de verre fin ébarbages éventuels. Jamais détacher les morceaux avec les mains. Monter les en suivant l'ordre de la numération des tables. Éliminer de la moule le numéro de la pièce qui vient d'être montée, en le bifant avec une croix. Employer seulement de la colle pour polystirol.

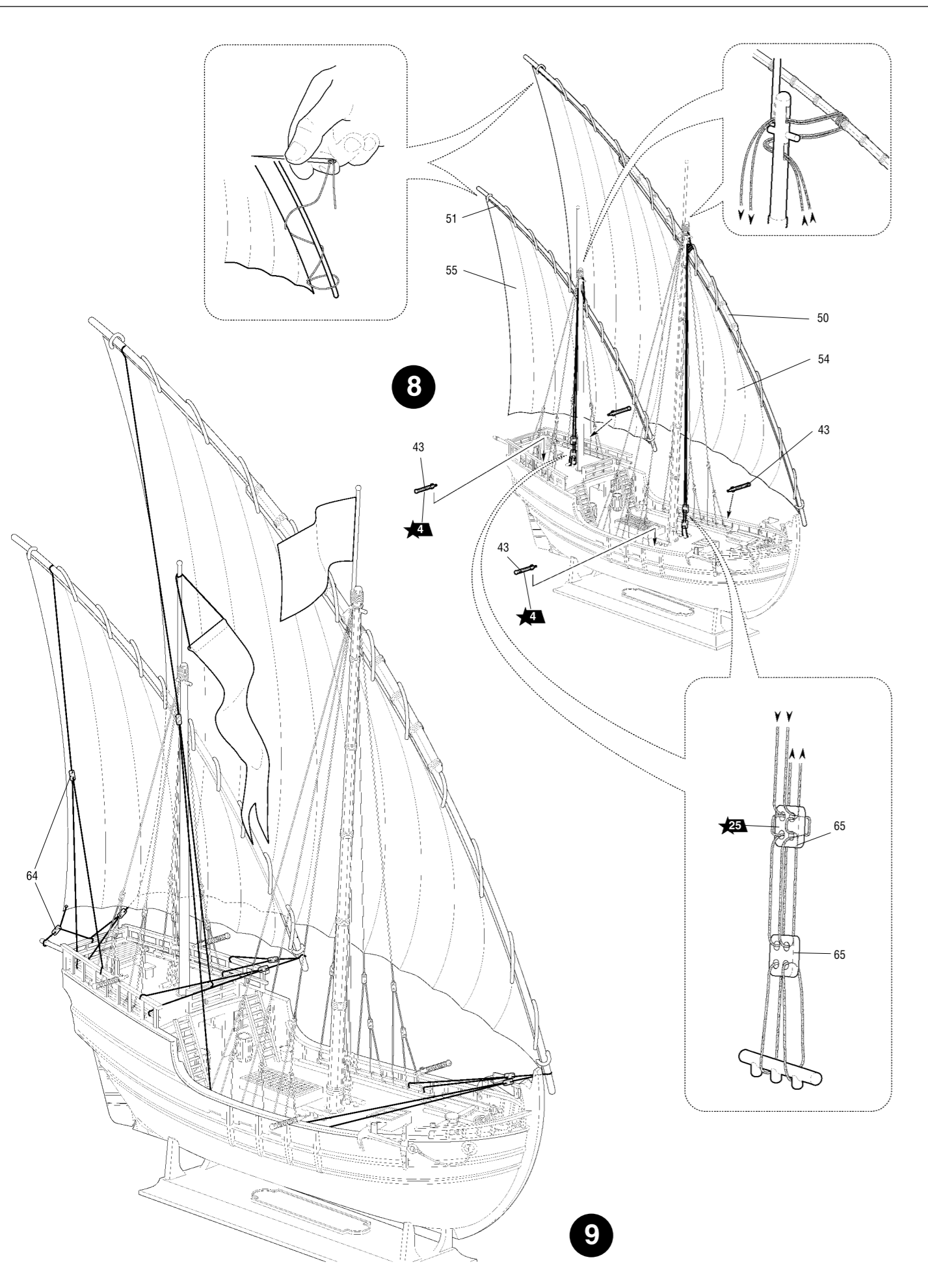
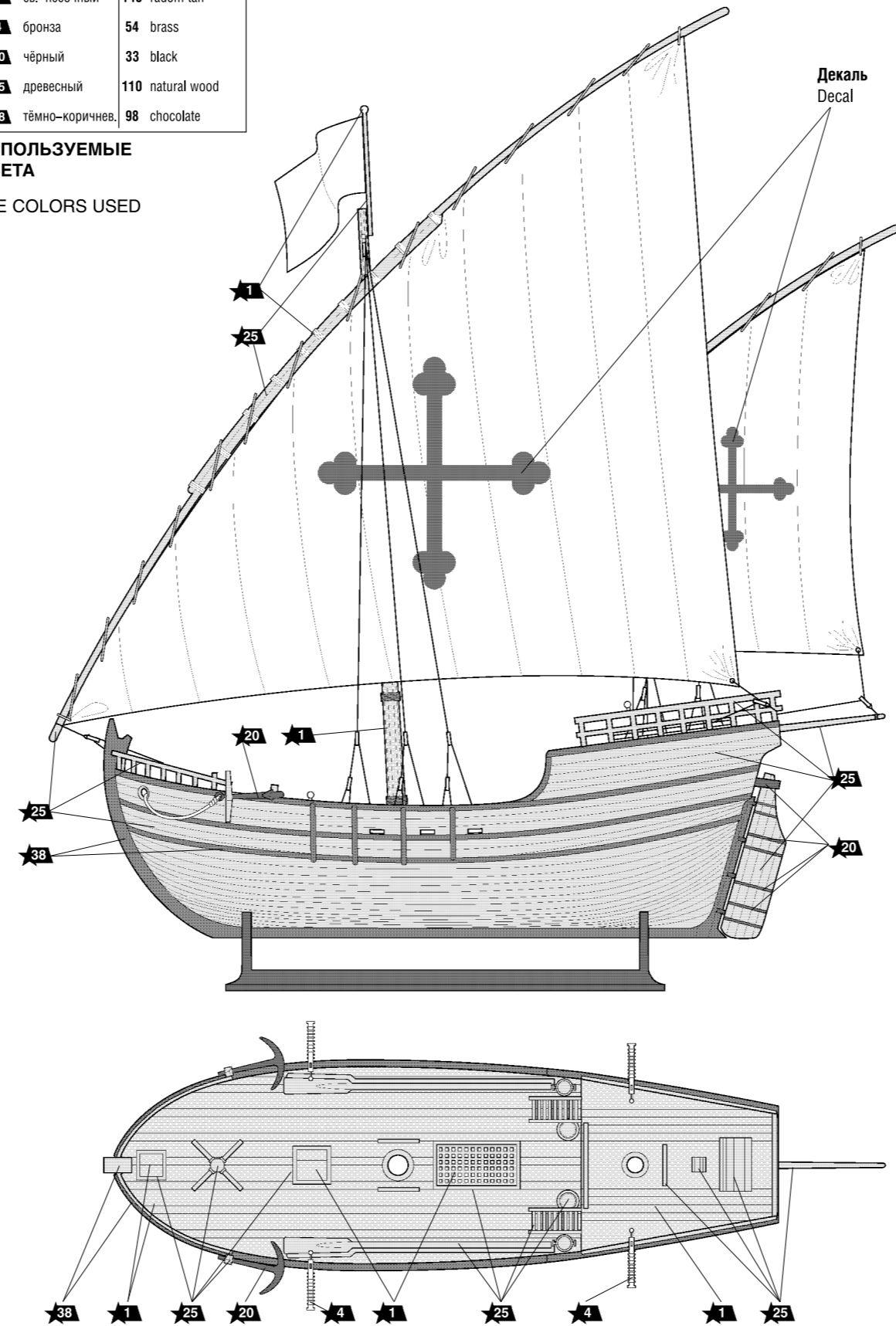
## ОКРАСКА МОДЕЛИ И РАЗМЕЩЕНИЕ ДЕКАЛЕЙ

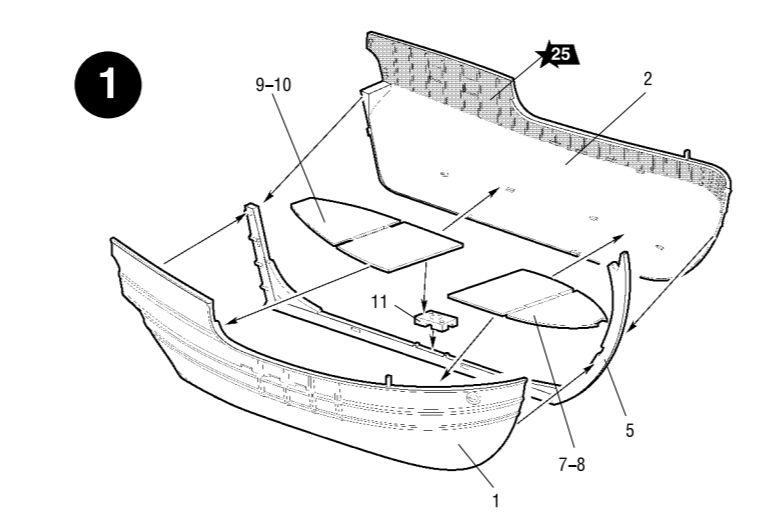
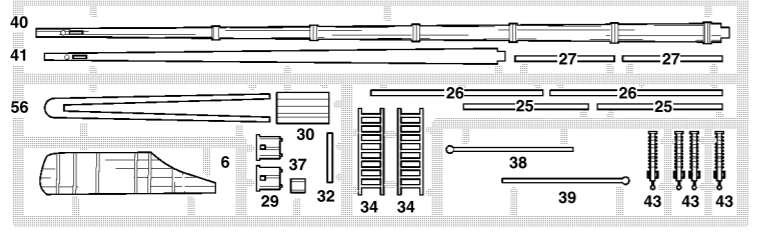
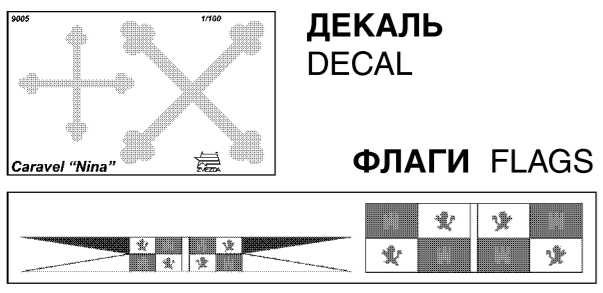
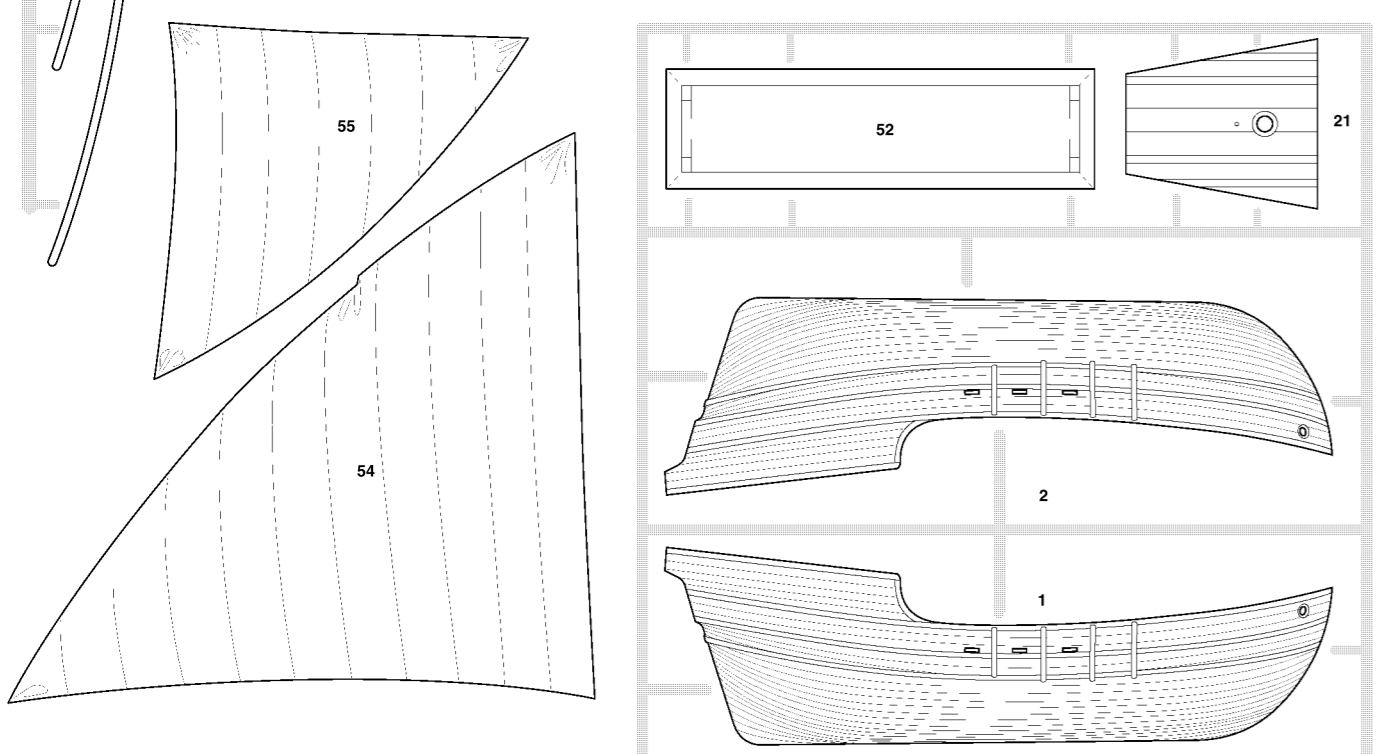
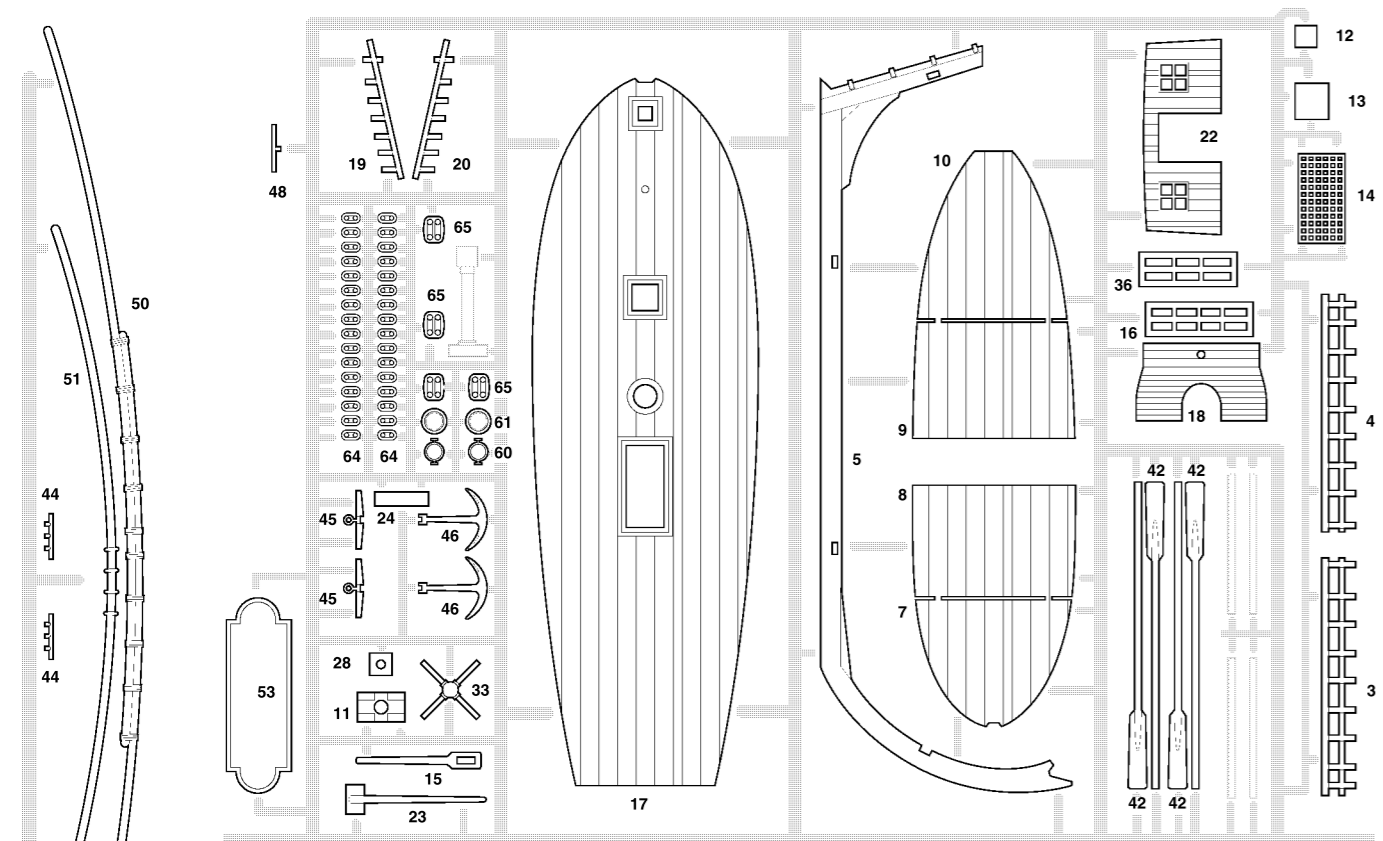
### THE MODEL COLOR AND DECALS LOCATION

ЗВЕЗДА	Humbrol
★1 св.-песочный	148 radom tan
★4 бронза	54 brass
★20 чёрный	33 black
★25 древесный	110 natural wood
★38 тёмно-коричнев.	98 chocolate

### ИСПОЛЬЗУЕМЫЕ ЦВЕТА

### THE COLORS USED





Любые модели и красочный каталог предприятия «ЗВЕЗДА» вы можете приобрести по почте, прислав заявку по адресу:  
**141730, Московская область, г. Лобня, ул. Промышленная, д.2, ООО «ЗВЕЗДА»**  
[www.zvezda.org.ru](http://www.zvezda.org.ru)

СОХРАНИТЕ ЭТОТ КУПОН ДЛЯ ВОЗМОЖНЫХ ОБРАЩЕНИЙ

