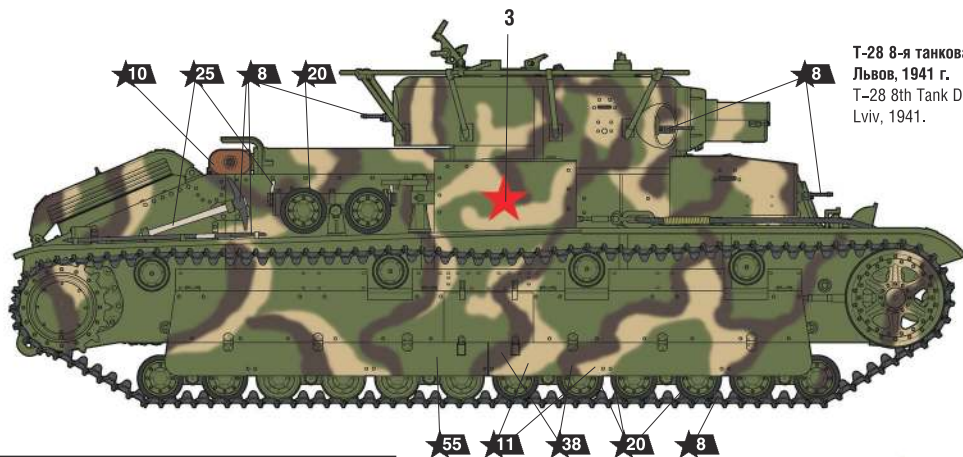
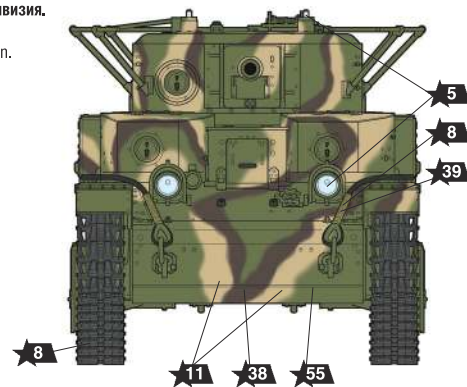


SOVIET MEDIUM TANK T-28

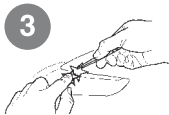
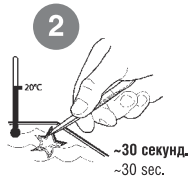
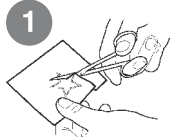
THE MODEL PAINTING AND PLACING OF THE DECALS



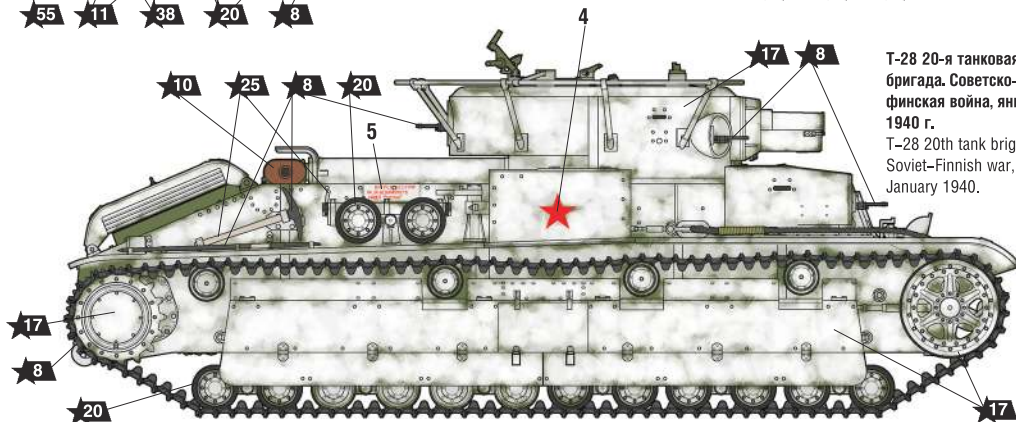
T-28 8-я танковая дивизия.
Львов, 1941 г.
T-28 8th Tank Division.
Lviv, 1941.



ИСПОЛЬЗОВАНИЕ СДВИЖНЫХ КАРТИНОК (ДЕКАЛЕЙ)
DIRECTIONS FOR APPLYING THE DECALS



Промокнуть салфеткой.
To dry up with cloth.



T-28 20-я танковая
бригада. Советско-
финская война, январь
1940 г.
T-28 20th tank brigade.
Soviet-Finnish war,
January 1940.

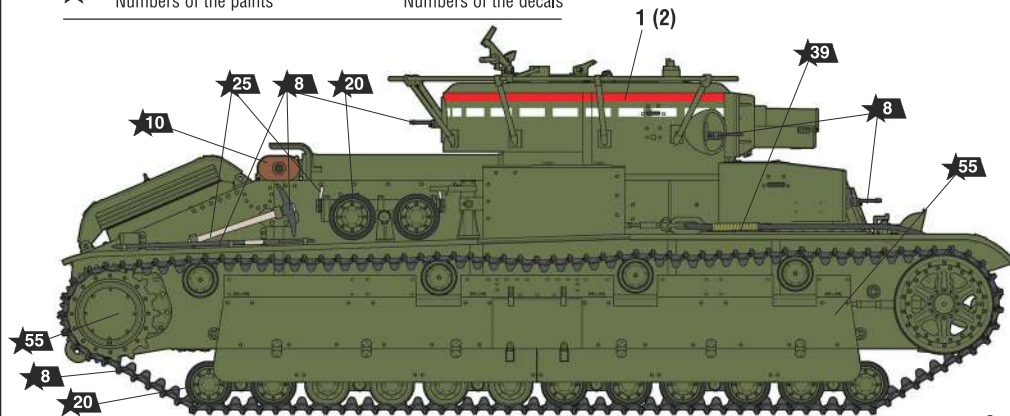
СОВЕТСКИЙ СРЕДНИЙ ТАНК Т-28

СХЕМА ОКРАСКИ МОДЕЛИ И РАЗМЕЩЕНИЕ ДЕКАЛЕЙ



★20 Номера красок
Numbers of the paints

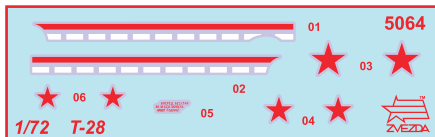
45 Номера декалей
Numbers of the decals



T-28 1-й тяжелой танковой бригады. Учения Белорусского военного округа, осень 1936 г.
T-28 1st heavy tank brigade. Belarusian Military District. Autumn 1936.

ДЕКАЛЬ

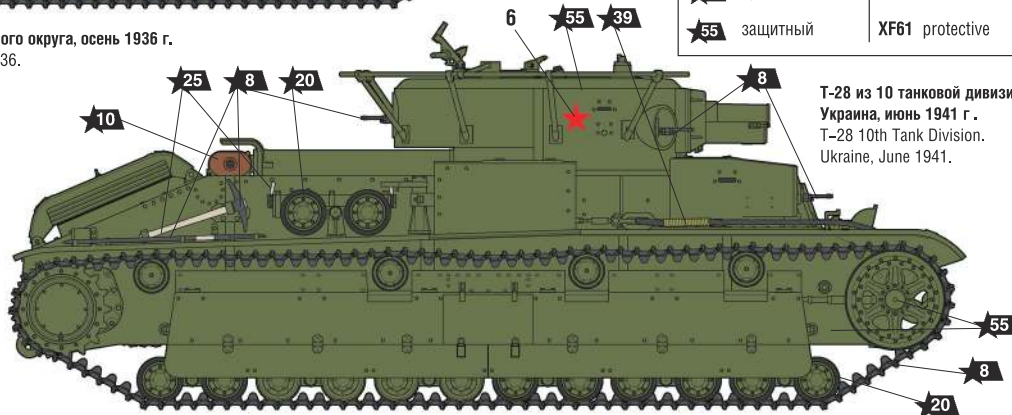
DECAL



После нанесения декалей мы рекомендуем использовать матовый лак Мастер акрил (МАКР-61). Это дополнительно защитит вашу модель от внешних воздействий, а также придаст необходимую матовость. Лак выпускается предприятием "Звезда" и продается отдельно.

ИСПОЛЬЗУЕМЫЕ ЦВЕТА THE COLORS USED

ЗВЕЗДА	Tamiya
★5 серебро	X11 silver
★7 сталь	XF56 steel
★8 воронёная сталь	X10 blue steel
★10 ржавчина	XF9 rust
★11 песочный	XF59 sand
★17 белый	XF2 white
★20 чёрный	XF1 black
★25 древесный	XF78 wood
★27 кожа	XF79 skin
★38 тёмно-коричнев.	XF10 dark-brown
★39 брезент	XF49 canvas
★55 защитный	XF61 protective



T-28 из 10 танковой дивизии.
Украина, июнь 1941 г.
T-28 10th Tank Division.
Ukraine, June 1941.