

СОВЕТСКАЯ ПОДВОДНАЯ ЛОДКА «ЩУКА»

СХЕМА ОКРАСКИ МОДЕЛИ И РАЗМЕЩЕНИЕ ДЕКАЛЕЙ

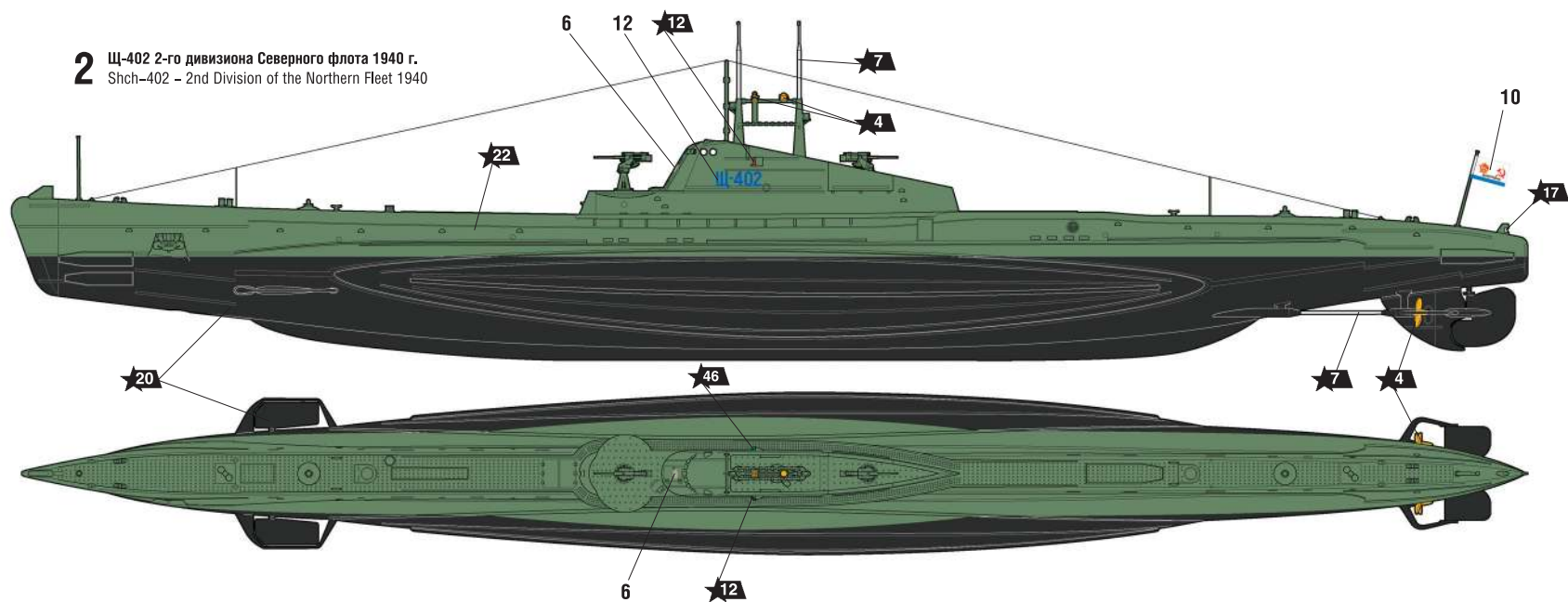
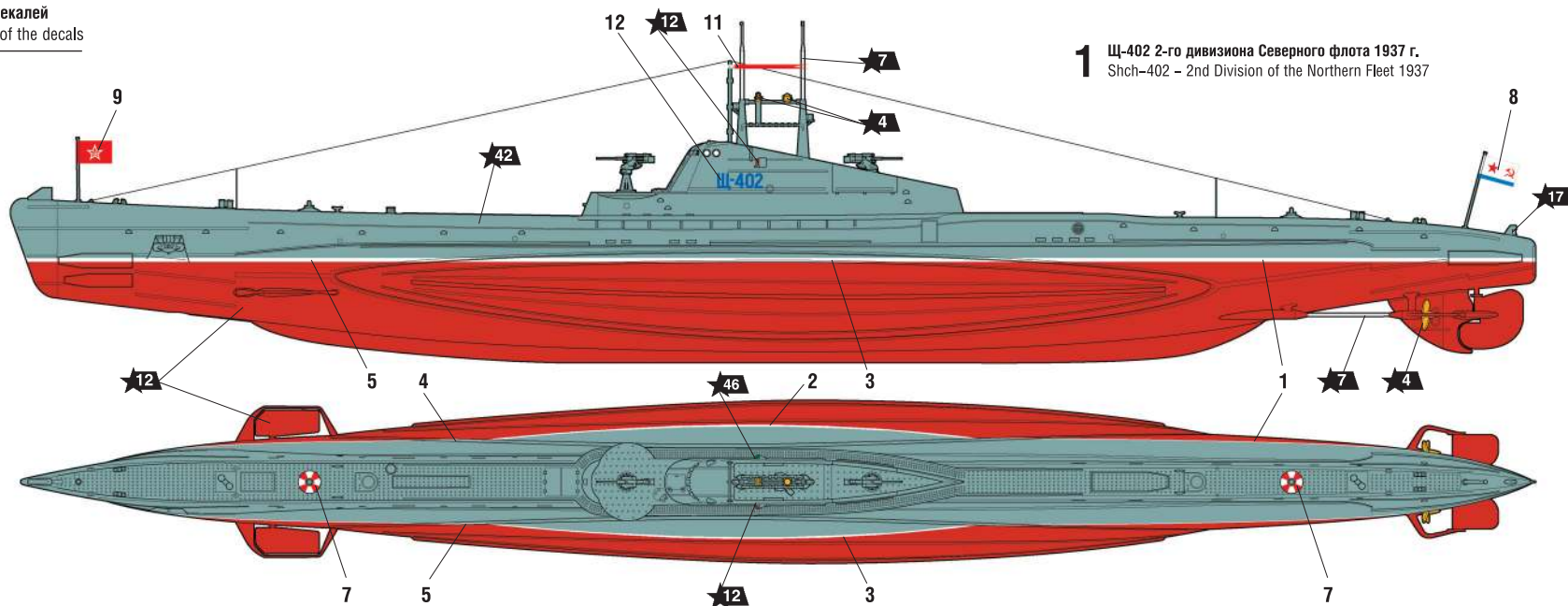


★20 Номера красок
Numbers of the paints

45 Номера декалей
Numbers of the decals

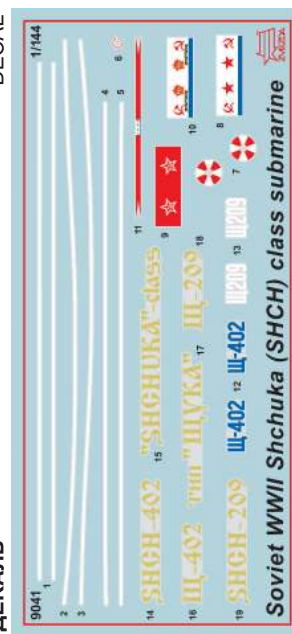
ИСПОЛЬЗУЕМЫЕ ЦВЕТА THE COLORS USED

ЗВЕЗДА	Tamiya
★4	бронза X33 bronze
★7	сталь XF56 steel
★12	красный XF7 red
★17	белый XF2 white
★20	чёрный XF1 black
★22	серо-зелёный XF65 grey-green
★42	шаровый XF24 grey-blue-green
★46	ярко-зелёная X28 bright-green



ДЕКАЛЬ

ДЕКАЛЬ

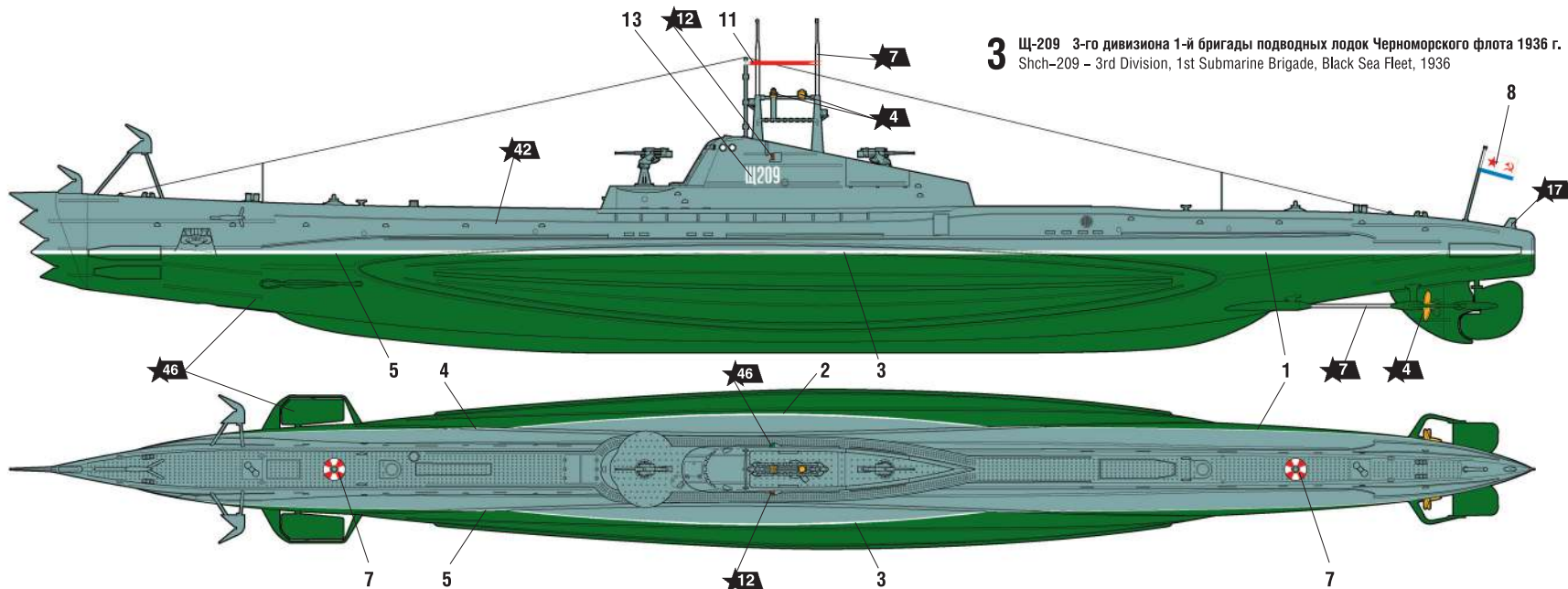
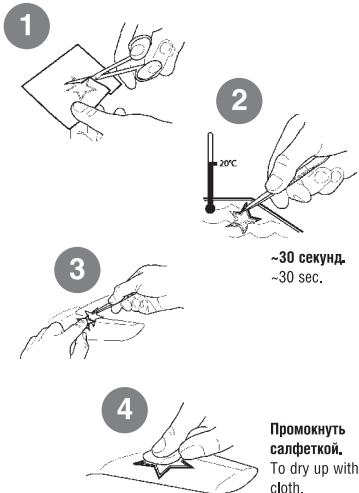


SOVIET WWII SHCHUKA (SHCH) CLASS SUBMARINE

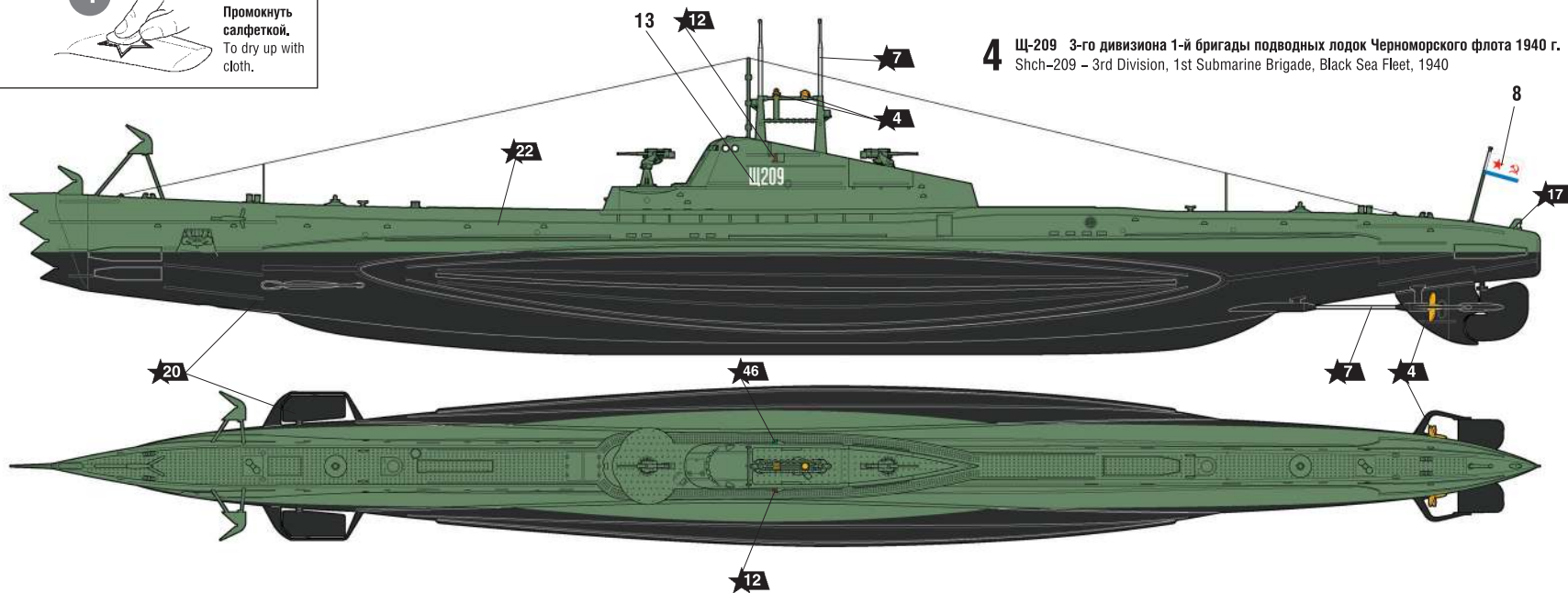
THE MODEL PAINTING AND PLACING OF THE DECALS



ИСПОЛЬЗОВАНИЕ СДВИЖНЫХ КАРТИНОК (ДЕКАЛЕЙ) DIRECTIONS FOR APPLYING THE DECALS



3 Щ-209 3-го дивизиона 1-й бригады подводных лодок Черноморского флота 1936 г.
Shch-209 – 3rd Division, 1st Submarine Brigade, Black Sea Fleet, 1936



4 Щ-209 3-го дивизиона 1-й бригады подводных лодок Черноморского флота 1940 г.
Shch-209 – 3rd Division, 1st Submarine Brigade, Black Sea Fleet, 1940

После нанесения декалей мы рекомендуем использовать матовый лак Мастер акрил (МАКР-61). Это дополнительно защитит вашу модель от внешних воздействий, а также придаст необходимую матовость. Лак выпускается предприятием "Звезда" и продается отдельно.