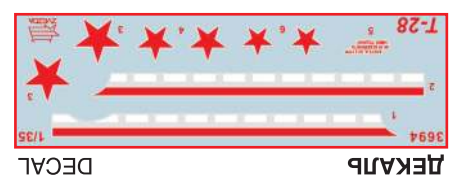


Таблица	ЗВЕЗДА
X11 silver	серебро
X10 blue steel	вороненая сталь
XF9 rust	ржавчина
XF59 sand	песочный
XF2 white	белый
XF1 black	черный
XF78 wood	древесный
XF79 skin	кожа
XF10 dark-brown	темно-коричневый
XF49 canvas	брезент
XF61 protective	защитный

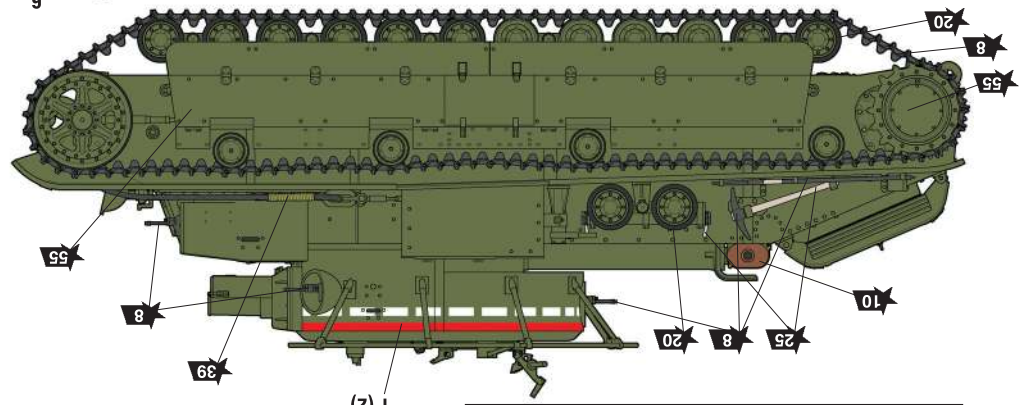
Украина, июнь 1941г.
T-28 из 10 танковой дивизии.

После нанесения декалей мы рекомендуем использовать матовый лак. Лак выдувается предприятием "Звезда" и продается отдельно.
вашу модель от внешних воздействий, а также придаст необходимый матовый эффект. Лак выдувается предприятием "Звезда" и продается отдельно.



ДЕКАЛЬ
DECAL

T-28 1-я тяжелой танковой бригады, Белорусского военного округа, Осень 1936г.



ИСПОЛЬЗУЕМЫЕ ЦВЕТА
THE COLORS USED

Номера красок
Numbers of the paints
45
Номера декалей
Numbers of the decals

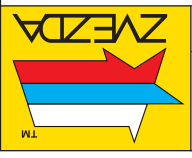


СХЕМА ОКРАСКИ МОДЕЛИ И РАЗМЕЩЕНИЕ ДЕКАЛЕЙ

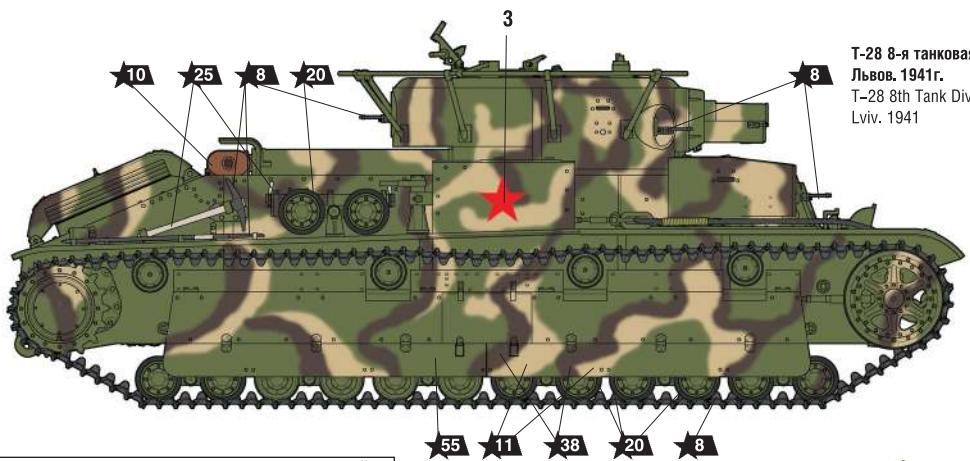
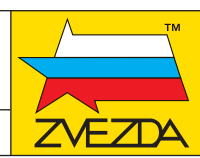
СОВЕТСКИЙ СРЕДНИЙ ТАНК Т-28

№3694

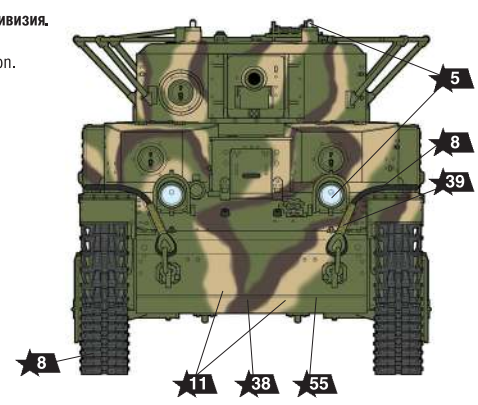
№3694

SOVIET MEDIUM TANK T-28

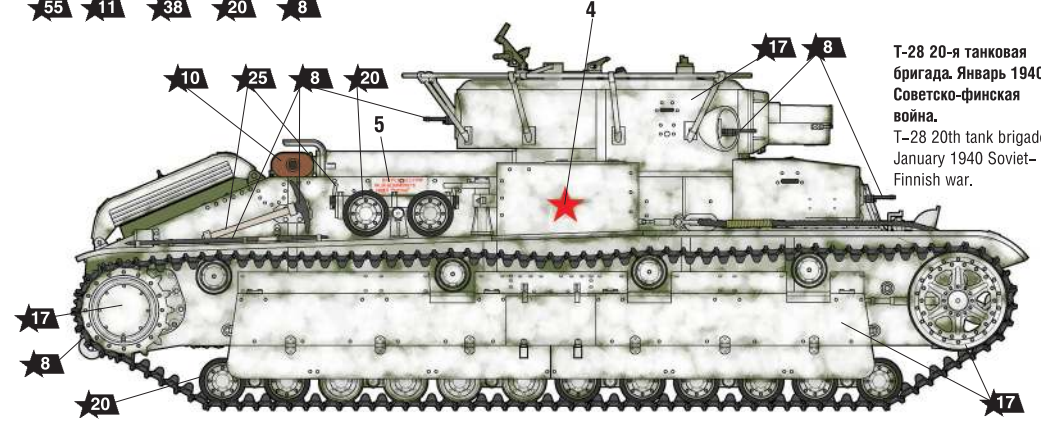
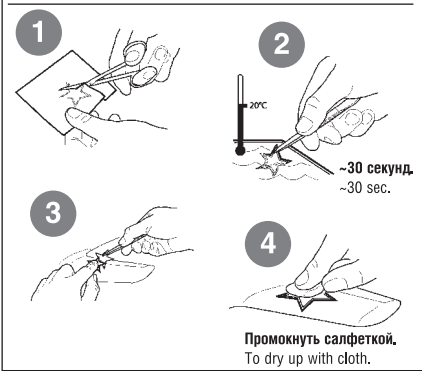
THE MODEL PAINTING AND PLACING OF THE DECALS



T-28 8-я танковая дивизия.
Львов, 1941г.
T-28 8th Tank Division.
Lviv, 1941



ИСПОЛЬЗОВАНИЕ СДВИЖНЫХ КАРТИНОК (ДЕКАЛЕЙ)
DIRECTIONS FOR APPLYING THE DECALS



T-28 20-я танковая бригада, Январь 1940г.
Советско-финская война.
T-28 20th tank brigade.
January 1940 Soviet-Finnish war.