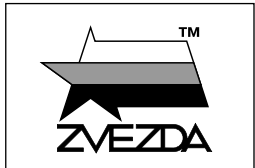


# ОПЫТНЫЙ ОБРАЗЕЦ САМОЛЁТА Су-57



№7275

МАСШТАБ SCALE 1:72

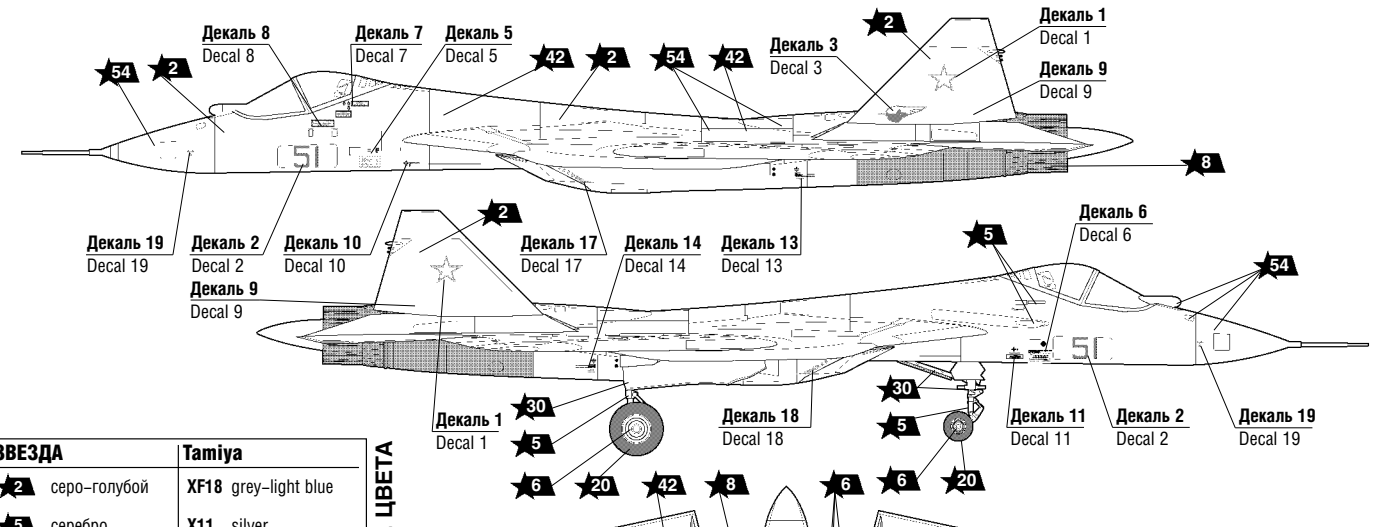


## SU-57 PROTOTYPE AIRCRAFT

СДЕЛАНО В РОССИИ  
MADE IN RUSSIA

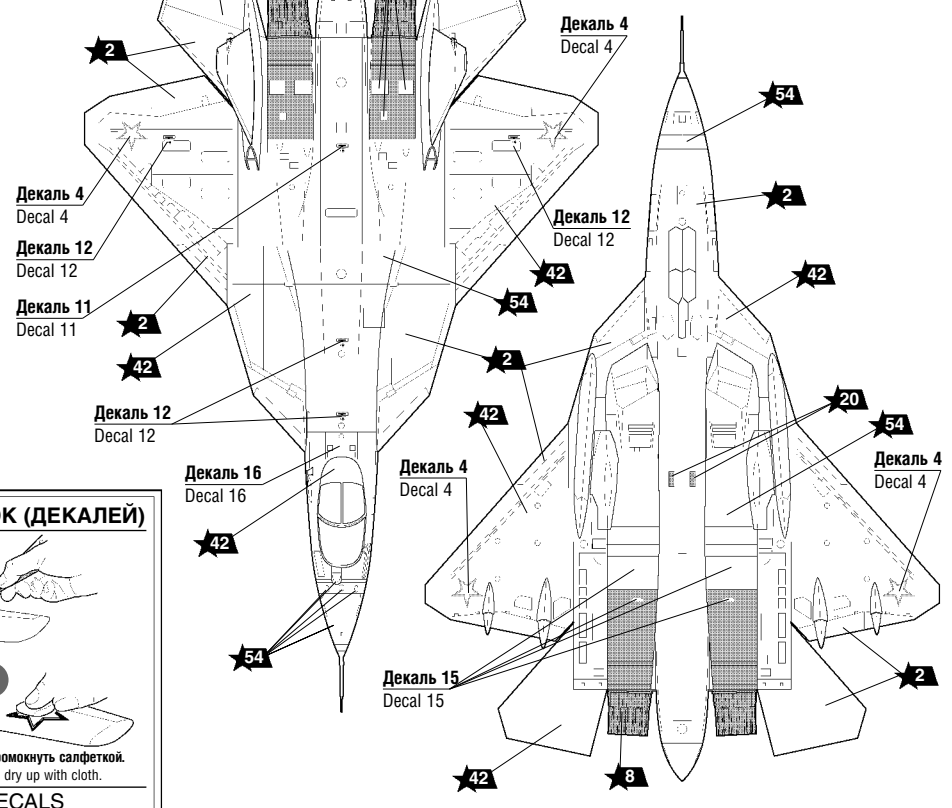
### ОКРАСКА МОДЕЛИ

### THE MODEL PAINTING

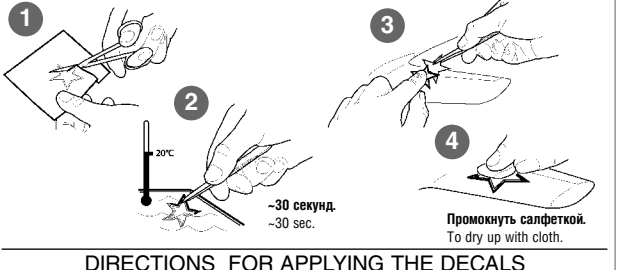


ЗВЕЗДА	Tamiya
★2 серо-голубой	XF18 grey-light blue
★5 серебро	X11 silver
★6 алюминий	XF16 aluminium
★8 воронёная сталь	X10 blue steel
★12 красный	XF7 red
★17 белый	XF2 white
★20 чёрный	XF1 black
★30 светло-серый	XF80 light-grey
★31 серый	XF53 grey
★33 оранжевый	X26 orange
★42 шаровый	XF24 grey-blue-green
★53 телесный	XF15 flesh
★54 мет. серый авиа.	XF19 metal grey aviation
★55 защитный	XF61 protective

ИСПОЛЬЗУЕМЫЕ ЦВЕТА  
THE COLORS USED



### ИСПОЛЬЗОВАНИЕ СДВИЖНЫХ КАРТИНОК (ДЕКАЛЕЙ)



Су-57 (Т-50) – российский многоцелевой истребитель пятого поколения. В перспективе именно он должен заменить истребители семейства Су-27 и МиГ-29 в российских ВВС. Самолет разработан с учетом требований пониженной радиолокационной заметности и способен развивать сверхзвуковую скорость без использования форсажа. По этой причине все вооружение расположено во внутренних отсеках, а в конструкции самолета широко использованы композитные материалы. 25 декабря 2020 года ВКС РФ получили первый серийный истребитель.

SU-57 (T-50) is Russia's fifth-generation multirole fighter. It is expected to replace fighters Su-27 and MiG-29 in Russian Air Force. The aircraft is built with the requirements of low radar visibility, and is able to reach supersonic speed without afterburner. For this reason, all weapons are located in the inner compartments, and a significant proportion of the aircraft structure is occupied by composite materials. Due to its technical and military characteristics the T-50 far surpasses all commercially-produced fighters in the world.

### Прежде, чем приступить к сборке модели, внимательно ознакомьтесь с инструкцией.

**ВНИМАНИЕ!** Сборку и окраску модели следует проводить в хорошо проветриваемом помещении вдали от источников огня. Детали следует отделять от литников ножом или другим режущим инструментом (соблюдая осторожность при работе с острыми предметами). Места среза деталей зачистите ножом или наждачной бумагой. Модель рекомендуется окрашивать специальными красками для пластиковых моделей, выпускаемыми предприятием «ЗВЕЗДА».

**ВНИМАНИЕ!** Краски и клей в комплект не входят. Для сборки модели рекомендуется использовать клей, выпускаемый предприятием «ЗВЕЗДА».

Сборку модели производите согласно схеме. Для удобства каждая деталь на сборочной схеме обозначена номером, соответствующим номеру на литниковой рамке. Перед окраской модель рекомендуется обезжирить, например, мыльным раствором и тщательно просушить.

**ATTENTION - Useful advice!** Study the instructions carefully prior to assembly. Remove parts from frame with a sharp knife or a pair of scissors and trim away excess plastic. Do not pull off parts. Assemble the parts in numerical sequence. Use plastic cement ONLY and use cement sparingly to avoid damaging the model. Paint small parts before detaching them from frame. Remove paint where parts are to be cemented.

**ACHTUNG - Ein nützlicher Rat!** Vor der Montage die Zeichnung aufmerksam studieren. Die einzelnen Montageteile mit einem Messer oder einer Schere vom Spritzling sorgfältig entfernen. Eventuelle Grate werden mit einer Klinge oder feinem Schmirgelpapier beseitigt. Keinesfalls die Montageteile mit den Händen entfernen. Bei der Montage der Tafelnummerierung folgen. Die Nummer der schon montierten Teile auf dem Spritzling ankreuzen. Bitte nur Plastikklebstoff verwenden.

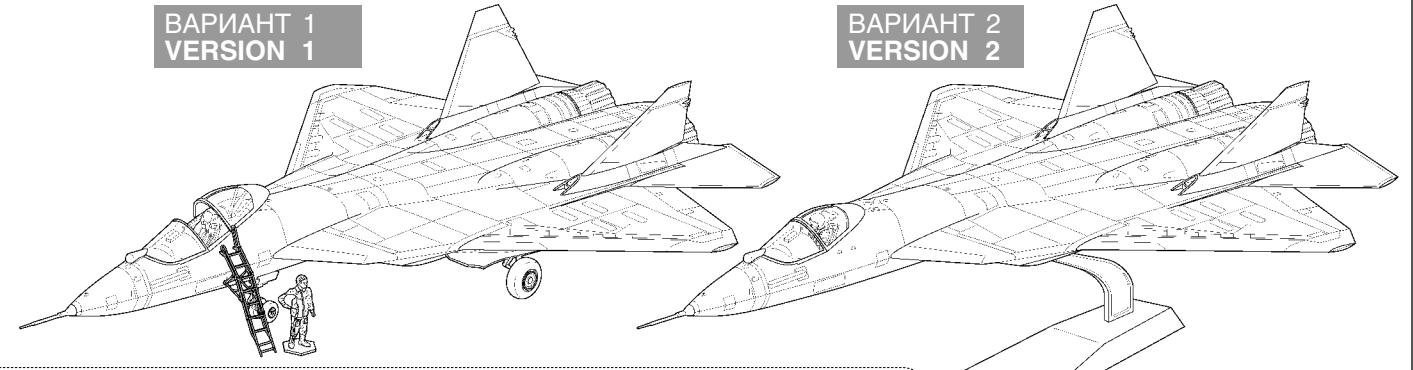
**ATTENZIONE - Consigli utili!** Prima di iniziare il montaggio, studiare attentamente il disegno. Staccare con molta cura i pezzi dalle stampe, usando un tagliabalsa oppure un paio di forbici e togliere con una piccola lima o con carta vetro fine eventuali bavature. Mai staccare i pezzi con le mani. Montarli seguendo l'ordine della numerazione delle tavole. Eliminare dalla stampata il numero del pezzo appena montato, facendogli sopra una croce.

**ATENCION - Consejos útiles!** Estudiar las instrucciones cuidadosamente antes de comenzar el montaje. Separar las piezas de las bandejas con un cuchillo afilado o un par de tijeras, y retirar el exceso de plástico o rebaba. No arrancar las piezas. Montar las piezas en orden numérico. Utilizar SOLAMENTE pegamento para plástico y en poca cantidad para evitar que se dane el modelo. Pintar las piezas pequeñas antes de separarlas de la bandeja. Retirar la pintura de los lugares por donde se deban pegar las piezas.

**ATTENTION - Conseils utiles!** Avant de commencer le montage, étudier attentivement le dessin. Détacher avec beaucoup de soin les morceaux des moules en usant un massicot ou bien un pair de ciseaux et couper avec une petite lame ou avec de papier de verre fin ébarbages éventuels. Jamais détacher les morceaux avec les mains. Monter les en suivant l'ordre de la numération des tables. Eliminer de la moule le numéro de la pièce qui vient d'être montée, en le bifant avec une croix. Employer seulement de la colle pour polystirol.

### ВАРИАНТЫ СБОРКИ МОДЕЛИ

### THE MODEL ASSEMBLING VERSIONS



Любые модели и красочный каталог предприятия «ЗВЕЗДА», вы можете приобрести по почте, прислав заявку по адресу:  
141730, Московская область, г. Лобня, ул. Промышленная, д.2, ООО «ЗВЕЗДА» [www.zvezda.org.ru](http://www.zvezda.org.ru)