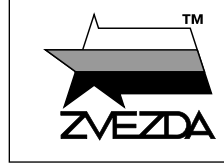


АМЕРИКАНСКИЙ ВОЕННО-ТРАНСПОРТНЫЙ САМОЛЕТ

C-130J



№7325

МАСШТАБ
SCALE 1:72

C-130J AMERICAN HEAVY TRANSPORT PLANE

СДЕЛАНО В РОССИИ
MADE IN RUSSIA

Глубоко модернизированный C-130J – это наиболее совершенная модификация военно-транспортного самолета C-130, стоящая сегодня на вооружении США и других стран. Среди прочих усовершенствований здесь используется полностью электронная дистанционная система управления самолетом, а четыре более мощных, чем у предыдущих модификаций, турбовинтовых двигателя RR AE 2100D3 позволяют самолету при нормальной взлетной массе 70 305 кг «уложиться» во взлетную дистанцию 1 433 м. Постройка первого самолета C-130J началась в марте 1994 года, первый полет он выполнил 5 апреля 1996 года. В настоящее время C-130J остается единственной моделью в производстве. По состоянию на март 2022 года 500 C-130J были поставлены в 22 страны.

The deeply upgraded C-130J is the most advanced version of the C-130 military transport aircraft in service in the US and many other countries today. Among other improvements, it uses a full electronic remote control system, and four RR AE 2100D3 turboprops, more powerful than previous modifications, and six bladed composite scimitar propellers allow the aircraft to achieve a takeoff range of 1,433 m at a normal takeoff weight of 70,305 kg. Construction of the first C-130J began in March 1994 and it made its first flight on April 5, 1996. Currently, the C-130J remains the only model of this series in production. By March 2022, 500 C-130J had been delivered to 22 countries.

Прежде, чем приступить к сборке модели — внимательно ознакомьтесь с инструкцией.

ВНИМАНИЕ!

Сборку и окраску модели следует проводить в хорошо проветриваемом помещении вдали от источников огня.

Сборку модели производите согласно схеме. Для удобства каждая деталь на сборочной схеме обозначена номером соответствующим номеру на литниковой рамке.

Детали следует отделять от литников ножом или другим режущим инструментом (соблюдая осторожность при работе с острыми предметами). Места среза деталей зачистите ножом или наждачной бумагой.

Модель рекомендуется окрашивать специальными красками для пластиковых

моделей, выпускаемыми предприятием «ЗВЕЗДА».

Приступая к сборке модели, заранее ознакомьтесь со схемой окраски.

Перед окраской модель рекомендуется обезжирить, например мыльным раствором, и тщательно просушить.

Краски и клей в комплект не входят.

Для сборки модели рекомендуется использовать клей, выпускаемый предприятием «ЗВЕЗДА».

Используйте минимальное количество клея. Избегайте его попадания на окрашенные поверхности модели.

ВНИМАНИЕ!

ATTENTION - Useful advice!

Study the instructions carefully prior to assembly. Remove parts from frame with a sharp knife or a pair of scissors and trim away excess plastic. Do not pull off parts. Assemble the parts in numerical sequence. Use plastic cement ONLY and use cement sparingly to avoid damaging the model. Paint small parts before detaching them from frame. Remove paint where parts are to be cemented.

ACHTUNG - Ein nützlicher Rat!

Vor der Montage die Zeichnung aufmerksam studieren. Die einzelnen Montageteile mit einem Messer oder einer Schere vom Spritzling sorgfältig entfernen. Eventuelle Grate werden mit einer Klinge oder feinem Schmirgelpapier beseitigt. Keinesfalls die Montageteile mit den Händen entfernen. Bei der Montage der Tafelnummerierung folgen. Die Nummer der schon montierten Teile auf dem Spritzling ankreuzen. Bitte nur Plastikklebstoff verwenden.

ATTENZIONE - Consigli utili!

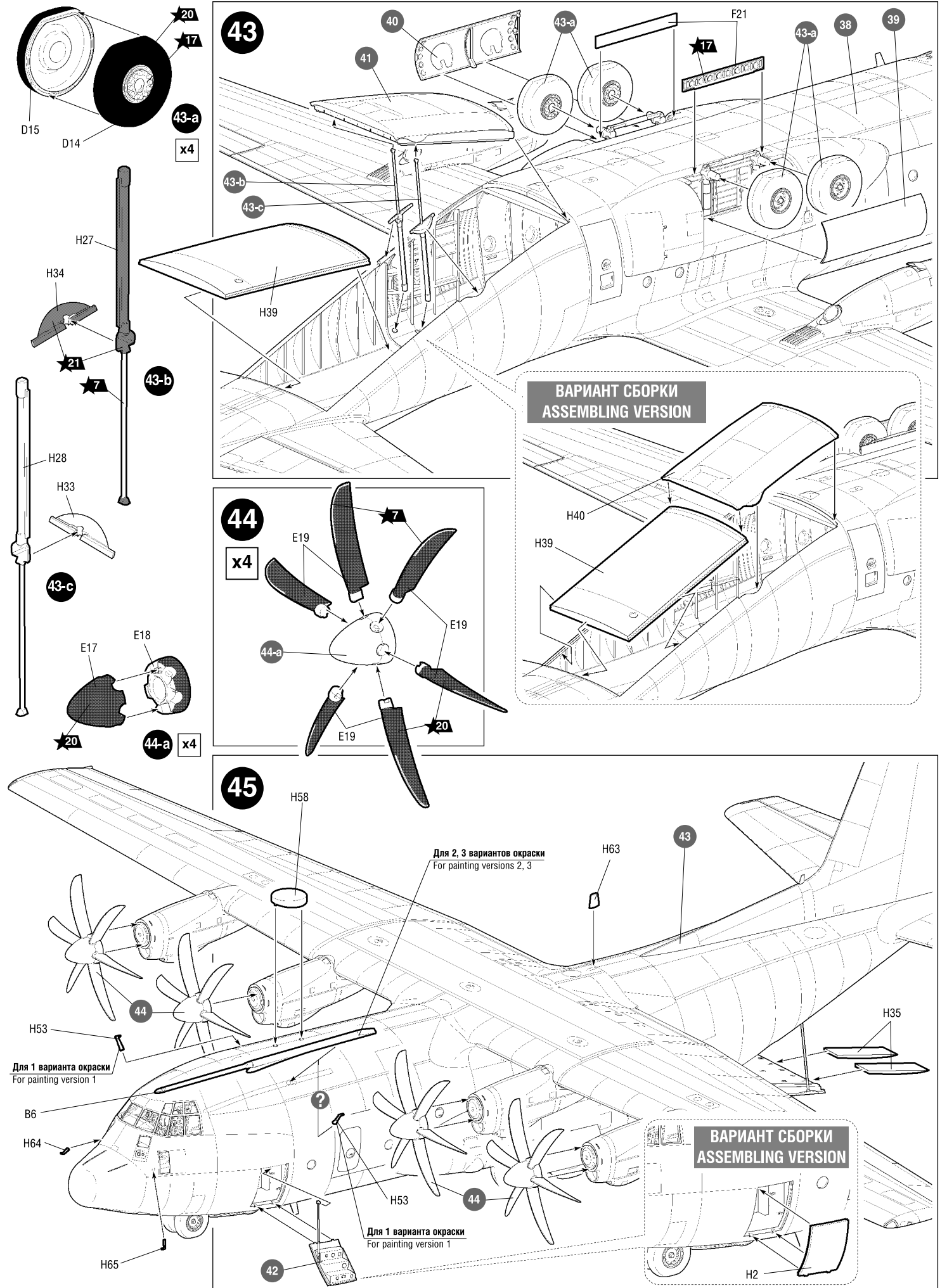
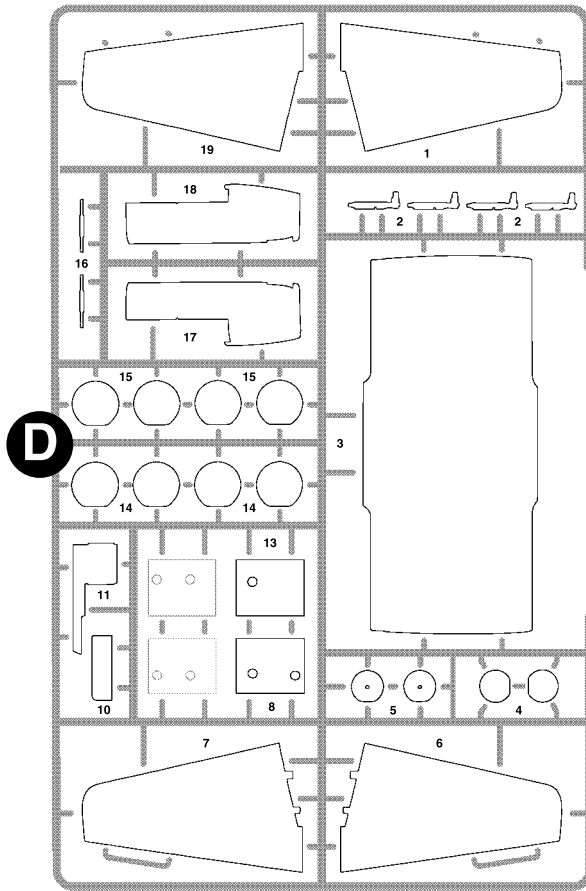
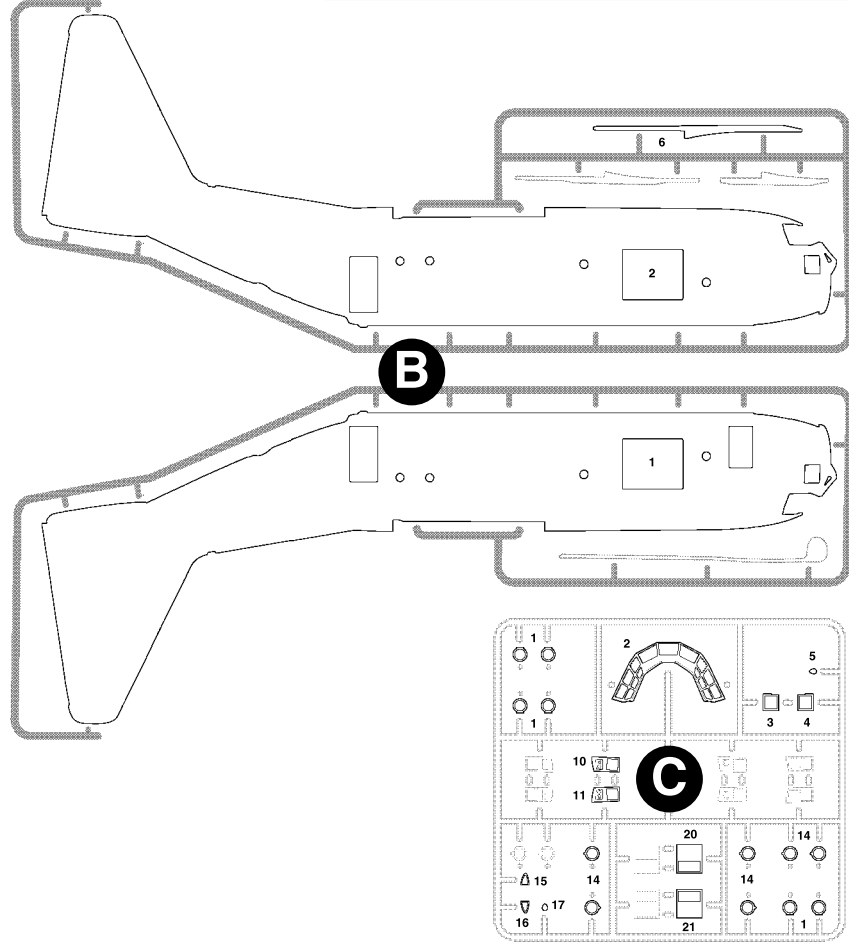
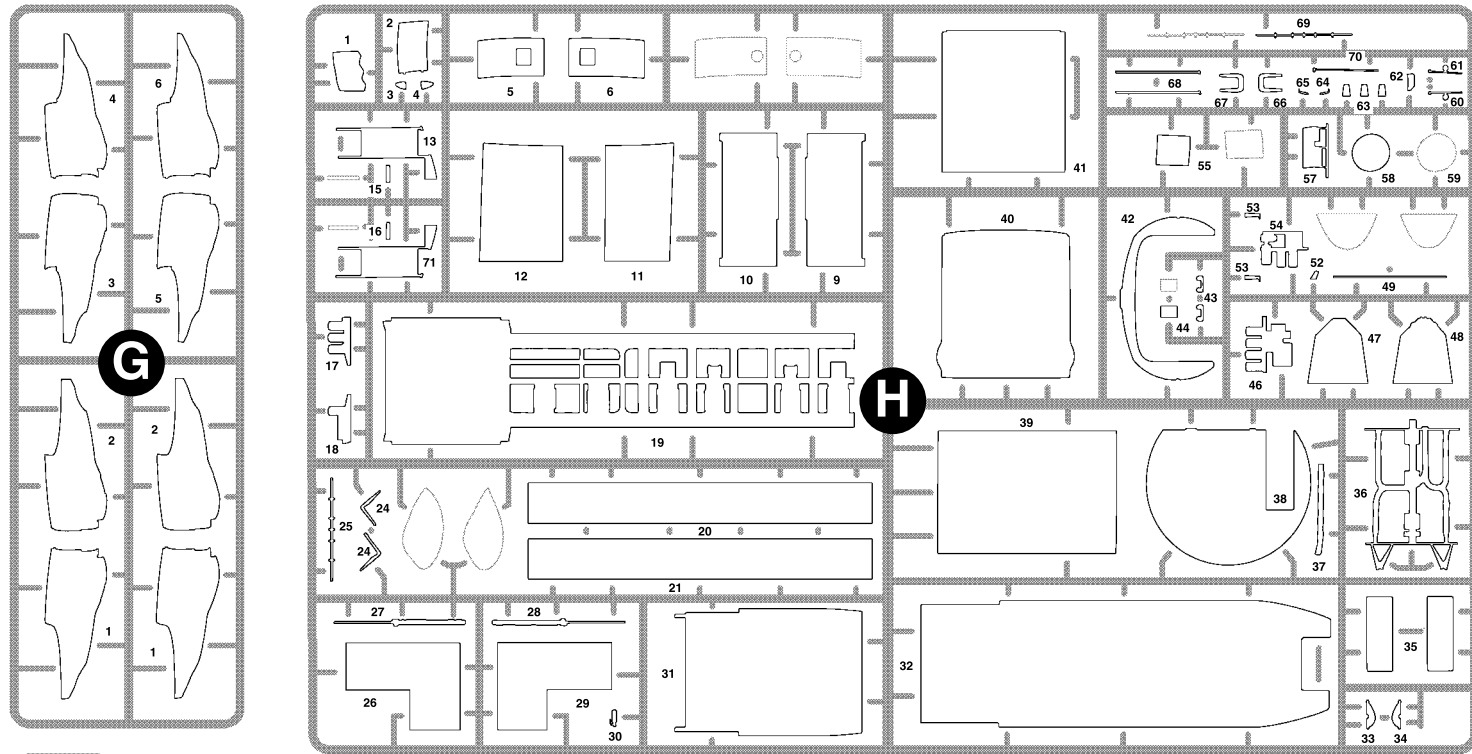
Prima di iniziare il montaggio, studiare attentamente il disegno. Staccare con molta cura i pezzi dalle stampate, usando un tagliabalsa oppure un paio di forbici e togliere con una piccola lima o con carta vetro fine eventuali sbavature. Mai staccare i pezzi con le mani. Montarli seguendo l'ordine della numerazione delle tavole. Eliminare dalla stampata il numero del pezzo appena montato, facendogli sopra una croce.

ATENCION - Consejos útiles!

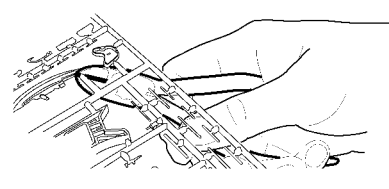
Estudiar las instrucciones cuidadosamente antes de comenzar el montaje. Separar las piezas de las bandejas con un cuchillo afilado o un par de tijeras, y retirar el exceso de plástico o rebaba. No arrancar las piezas. Montar las piezas en orden numérico. Utilizar SOLAMENTE pegamento para plástico y en poca cantidad para evitar que se dane el modelo. Pintar las piezas pequeñas antes de separarlas de la bandeja. Retirar la pintura de los lugares por donde se deban pegar las piezas.

ATTENTION - Conseils utiles!

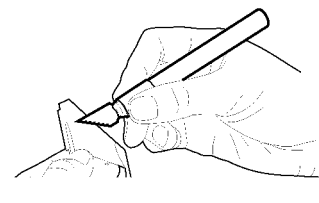
Avant de commencer le montage, étudier attentivement le dessin. Détacher avec beaucoup de soin les morceaux des moules en usant un massicot ou bien un pair de ciseaux et couper avec une petite lame ou avec de papier de verre fin ébarbages éventuels. Jamais détacher les morceaux avec les mains. Monter les en suivant l'ordre de la numération des tables. Eliminer de la moule le numéro de la pièce qui vient d'être montée, en le bifant avec une croix. Employer seulement de la colle pour polystyrol.



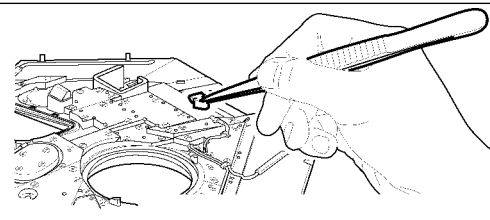
ЭТИ ИНСТРУМЕНТЫ ПОМОГУТ ВАМ КАЧЕСТВЕННО СОБРАТЬ МОДЕЛЬ:



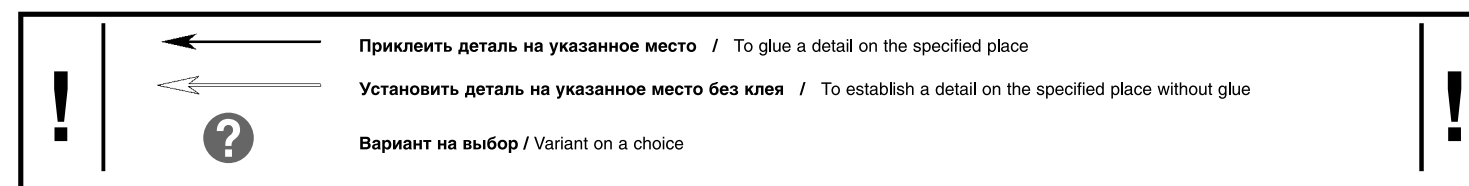
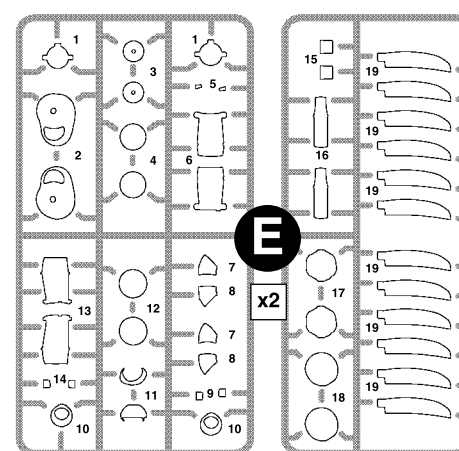
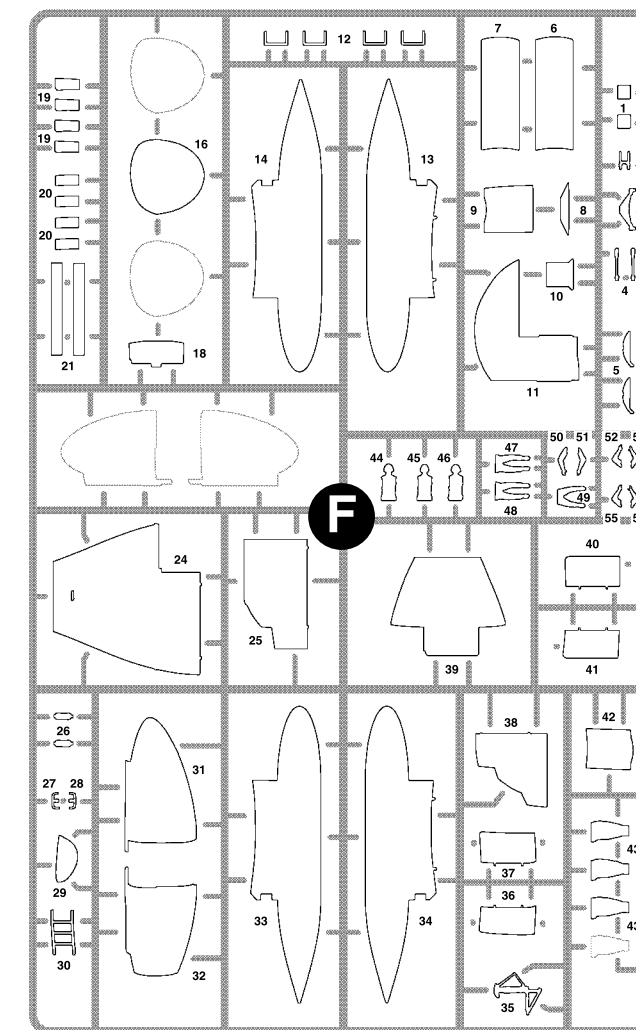
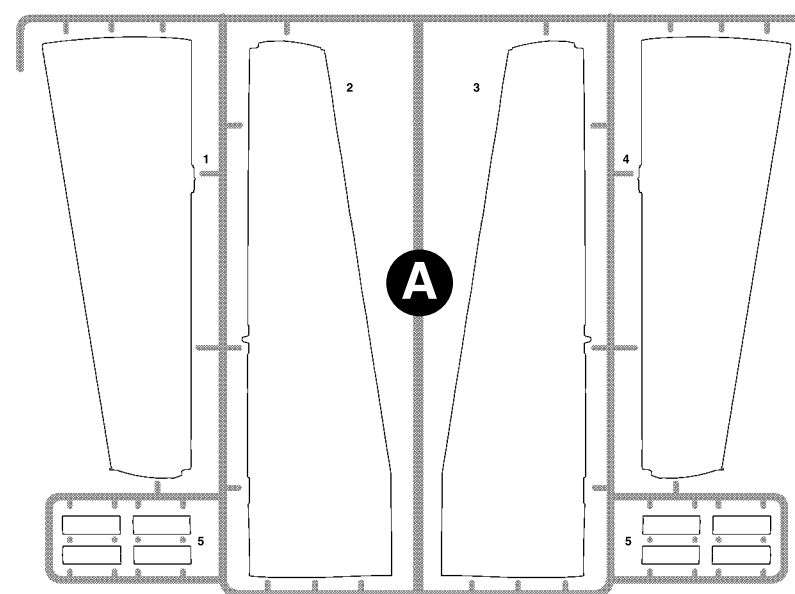
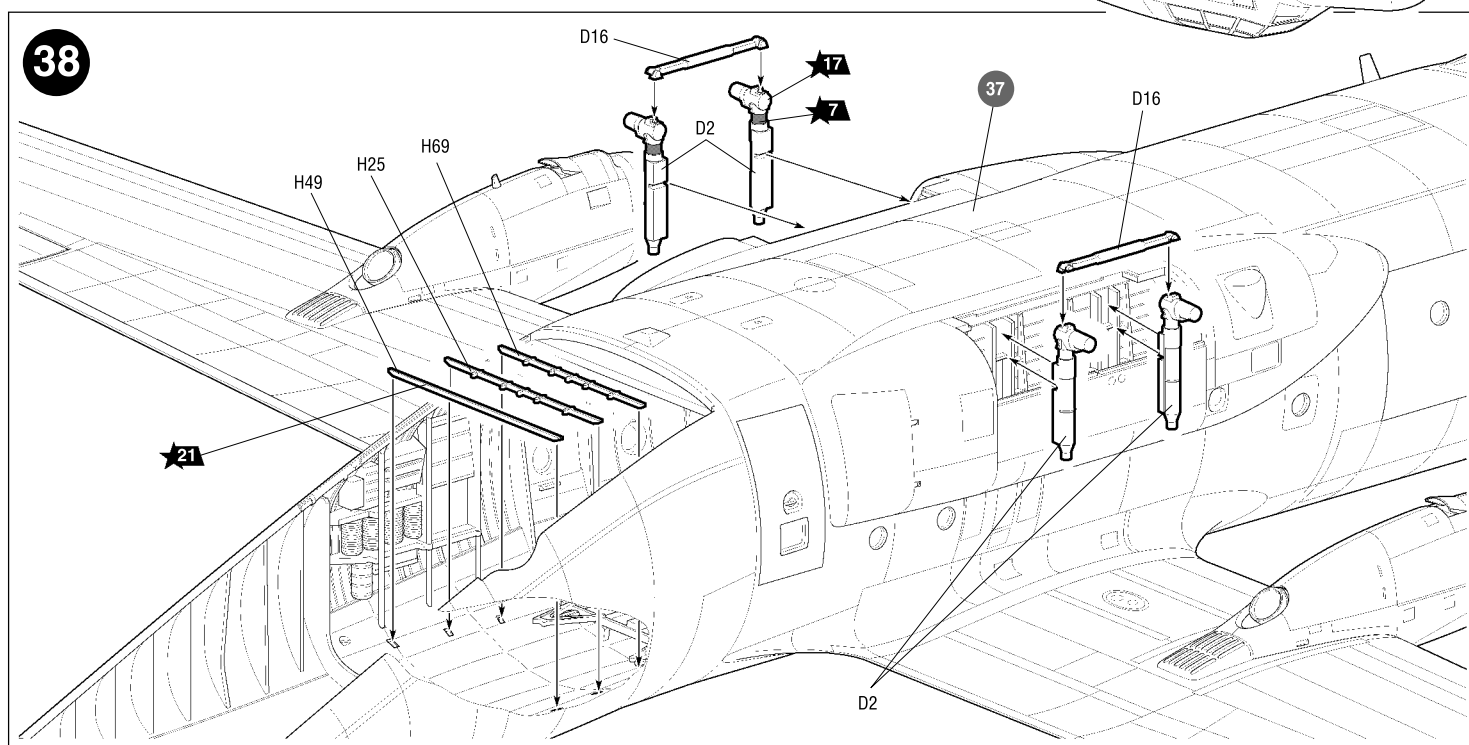
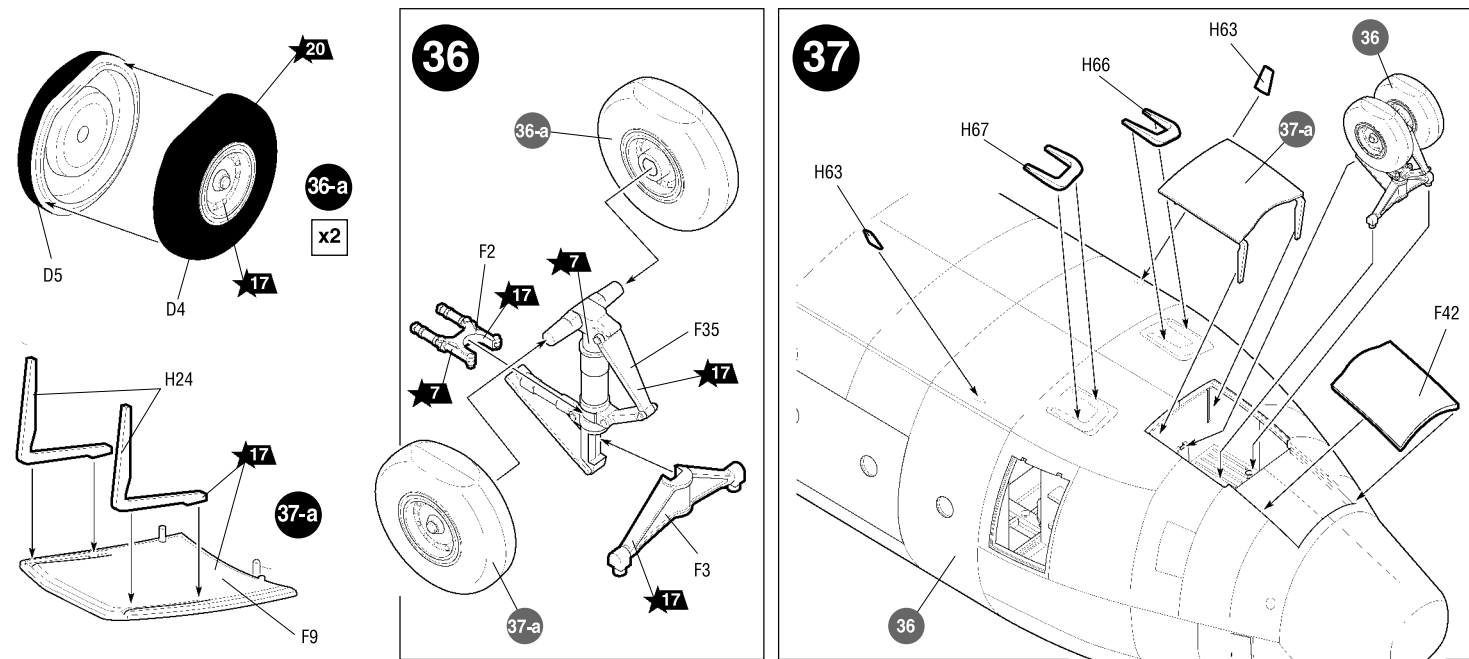
Кусачки бокорезы кат. №1101



Нож канцеровый кат. №1103



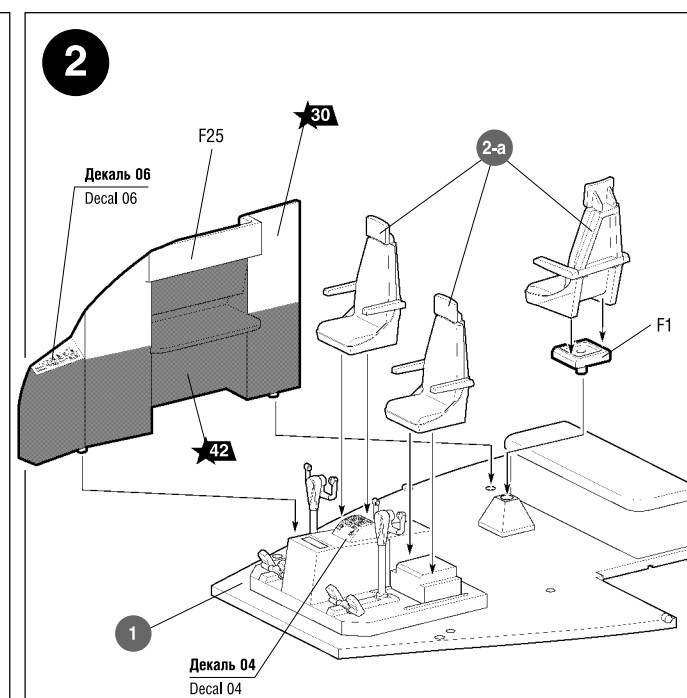
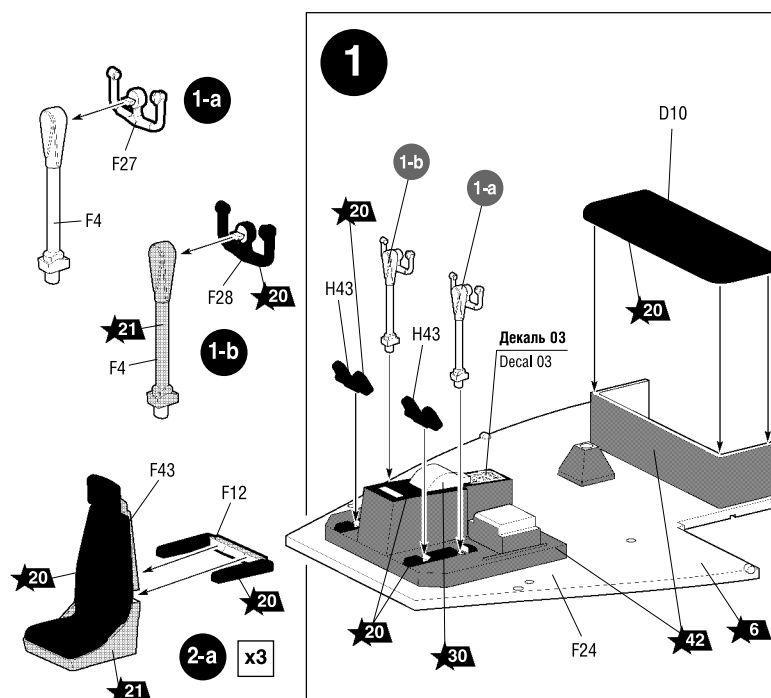
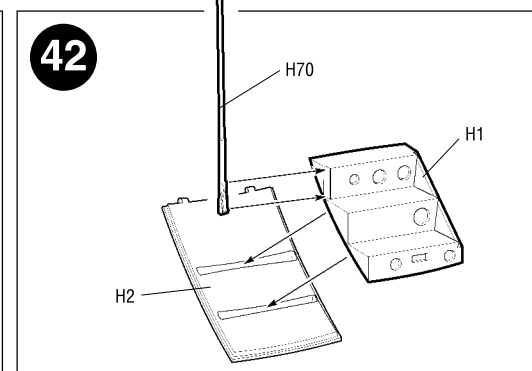
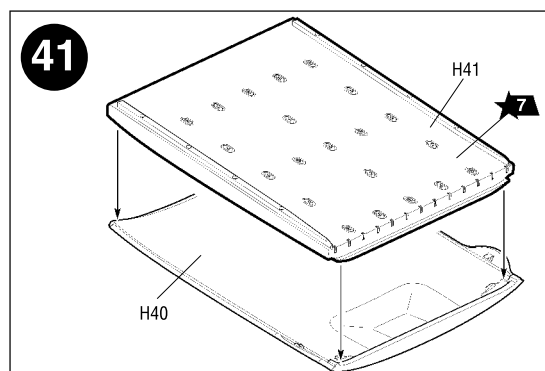
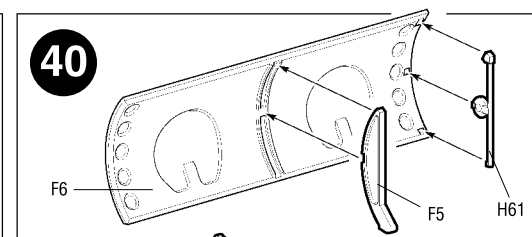
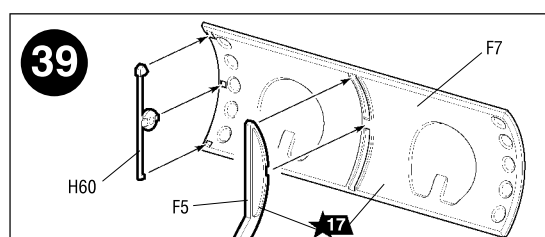
Пинцет прямой кат. №1105



Любые модели и красочный каталог предприятия «ЗВЕЗДА» вы можете приобрести по почте, прислав заявку по адресу:

141730,
Московская область,
г. Лобня,
ул. Промышленная, д.2,
ООО «ЗВЕЗДА»
www.zvezda.org.ru

СОХРАНИТЕ ЭТОТ КУПОН
ДЛЯ ВОЗМОЖНЫХ
ОБРАЩЕНИЙ



Декаль 02 для вариантов окраски 1, 3
 Decal 02 for painting versions 1, 3
 Декаль 01 для варианта окраски 2
 Decal 01 for painting version 2

