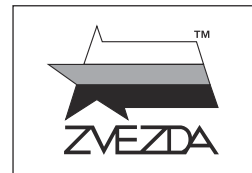


ЯК-1Б СОВЕТСКИЙ ИСТРЕБИТЕЛЬ



№4817



МАСШТАБ 1:48
SCALE

SOVIET FIGHTER **YAK-1B**

СДЕЛАНО В РОССИИ
MADE IN RUSSIA

Як-1 — первый и один из основных истребителей, ставший базой для разработки последующих типов и модификаций семейства «Як».

Як-1Б представлял собой модификацию Як-1, в котором были усилены бронирование и вооружение, а также переделаны фонарь кабины и гаргрот, чем обеспечивался лучший обзор назад. Существенно улучшена аэродинамика самолёта. Серийное производство Як-1Б началось с сентября 1942 года. Всего было построено порядка 4188 единиц этой модификации. Общее количество построенных Як-1 всех модификаций составило порядка 8734 единиц. Як-1 стал одним из самых распространённых советских истребителей, на котором летала треть всех истребительных полков советских ВВС. Як-1 принимал участие в боевых действиях до конца второй мировой войны. Он показал себя отличным истребителем малых и средних высот, способным превзойти любого противника по манёвренности, имея хорошую устойчивость в любых условиях полёта и превосходную управляемость при больших углах атаки.

The Yak-1 was the first and one of the main Soviet fighter aircraft. It has become the basis for the development of all the subsequent Yak family types and modifications.

Yak-1B (unofficial designation of the version, used in the army) was a modification of the Yak-1, which had enhanced armor and weapons, redesigned cockpit canopy and fuselage fairing, providing a better aft vision. It had significantly improved aircraft aerodynamics. Serial production of the Yak-1B was launched in September 1942. A total of 4188 aircraft of this modification were built. The total number of all versions of all Yak-1 fighters produced is 8734. Yak-1 was among the most widely-used Soviet fighters, it was in service in a third of all the fighter aviation regiments of the Soviet Air Force. Yak-1 was fighting up to the end of the Second World War. It proved to be an excellent fighter at small and medium heights, capable of surpassing any enemy in maneuverability, having good stability in all flight conditions and excellent control performance at high angles of attack.

Прежде, чем приступать к сборке модели, внимательно ознакомьтесь с инструкцией.

ВНИМАНИЕ!

Сборку и окраску модели следует проводить в хорошо проветриваемом помещении вдали от источников огня.

Сборку модели производите согласно схеме. Для удобства каждая деталь на сборочной схеме обозначена номером, соответствующим номеру на литниковой рамке.

Детали следует отделять от литников ножом или другим режущим инструментом (соблюдая осторожность при работе с острыми предметами). Места среза деталей зачистите ножом или наждачной бумагой.

Модель рекомендуется окрашивать специальными красками для пластиковых

моделей, выпускаемыми предприятием «ЗВЕЗДА».

Приступая к сборке модели, заранее ознакомьтесь со схемой окраски.

Перед окраской модель рекомендуется обезжирить, например, мыльным раствором и тщательно просушить.

Краски и клей в комплект не входят.

Для сборки модели рекомендуется использовать клей, выпускаемый предприятием «ЗВЕЗДА».

Используйте минимальное количество клея. Избегайте его попадания на окрашенные поверхности модели.

ВНИМАНИЕ!

ATTENTION - Useful advice!

Study the instructions carefully prior to assembly. Remove parts from frame with a sharp knife or a pair of scissors and trim away excess plastic. Do not pull off parts. Assemble the parts in numerical sequence. Use plastic cement ONLY and use cement sparingly to avoid damaging the model. Paint small parts before detaching them from frame. Remove paint where parts are to be cemented.

ACHTUNG - Ein nützlicher Rat!

Vor der Montage die Zeichnung aufmerksam studieren. Die einzelnen Montageteile mit einem Messer oder einer Schere vom Spritzling sorgfältig entfernen. Eventuelle Grate werden mit einer Klinge oder feinem Schmirgelpapier beseitigt. Keinesfalls die Montageteile mit den Händen entfernen. Bei der Montage der Tafelnumerierung folgen. Die Nummer der schon montierten Teile auf dem Spritzling ankreuzen. Bitte nur Plastikklebstoff verwenden.

ATTENZIONE - Consigli utili!

Prima di iniziare il montaggio, studiare attentamente il disegno. Staccare con molta cura i pezzi dalle stampate, usando un tagliabalsa oppure un paio di forbici e togliere con una piccola lima o con carta vetro fine eventuali sbavature. Mai staccare i pezzi con le mani. Montarli seguendo l'ordine della numerazione delle tavole. Eliminare dalla stampata il numero del pezzo appena montato, facendogli sopra una croce.

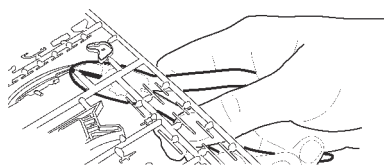
ATENCION - Consejos útiles!

Estudiar las instrucciones cuidadosamente antes de comenzar el montaje. Separar las piezas de las bandejas con un cuchillo afilado o un par de tijeras, y retirar el exceso de plástico o rebaba. No arrancar las piezas. Montar las piezas en orden numérico. Utilizar SOLAMENTE pegamento para plástico y en poca cantidad para evitar que se dane el modelo. Pintar las piezas pequeñas antes de separarlas de la bandeja. Retirar la pintura de los lugares por donde se deban pegar las piezas.

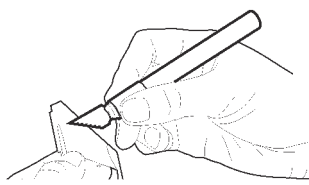
ATTENTION - Conseils utiles!

Avant de commencer le montage, étudier attentivement le dessin. Détacher avec beaucoup de soin les morceaux des moules en usant un massicot ou bien un pair de ciseaux et couper avec une petite lame ou avec de papier de verre fin ébarbages éventuels. Jamais détacher les morceaux avec les mains. Monter les en suivant l'ordre de la numération des tables. Eliminer de la moule le numéro de la pièce qui vient d'être montée, en le bifant avec une croix. Employer seulement de la colle pour polystyrol.

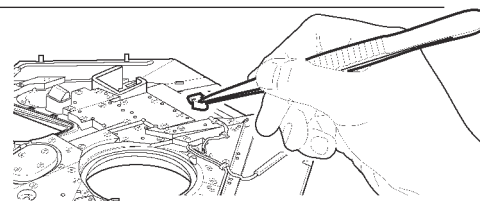
ЭТИ ИНСТРУМЕНТЫ ПОМОГУТ ВАМ КАЧЕСТВЕННО СОБРАТЬ МОДЕЛЬ:



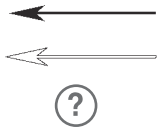
Кусачки бокорезы кат. №1101



Нож цанговый кат. №1103



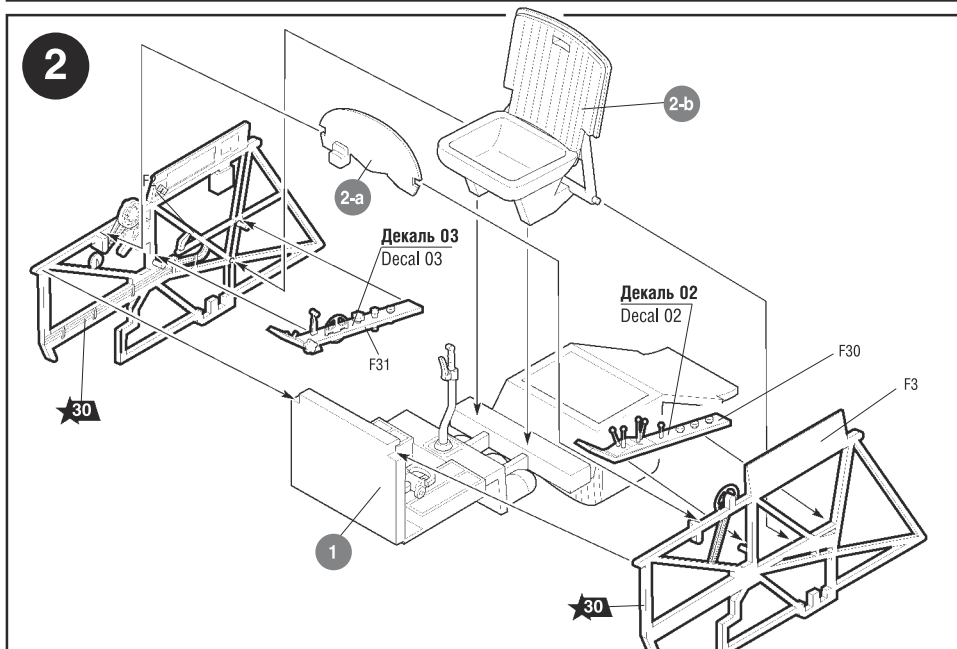
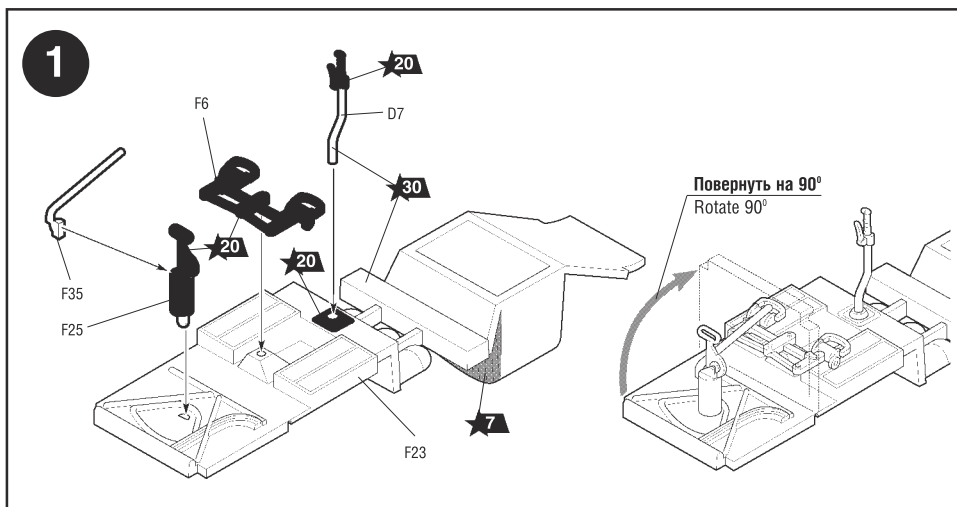
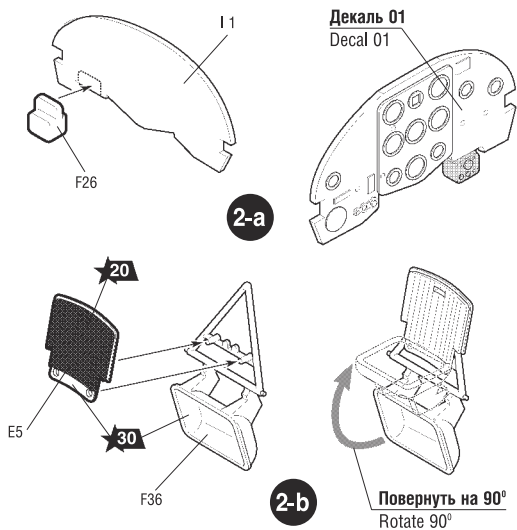
Пинцет прямой кат. №1105



Приклеить деталь на указанное место / To glue a detail on the specified place

Установить деталь на указанное место без клея / To establish a detail on the specified place without glue

Вариант на выбор / Variant on a choice

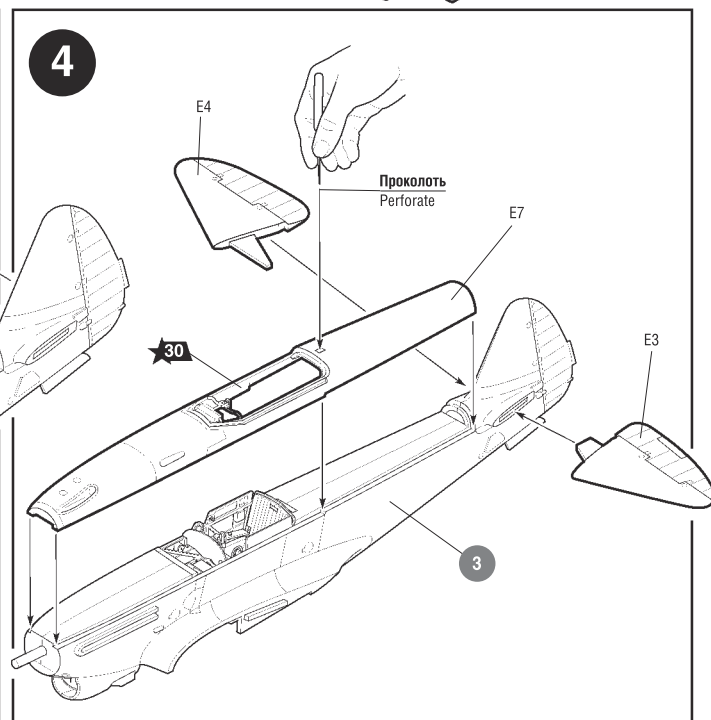
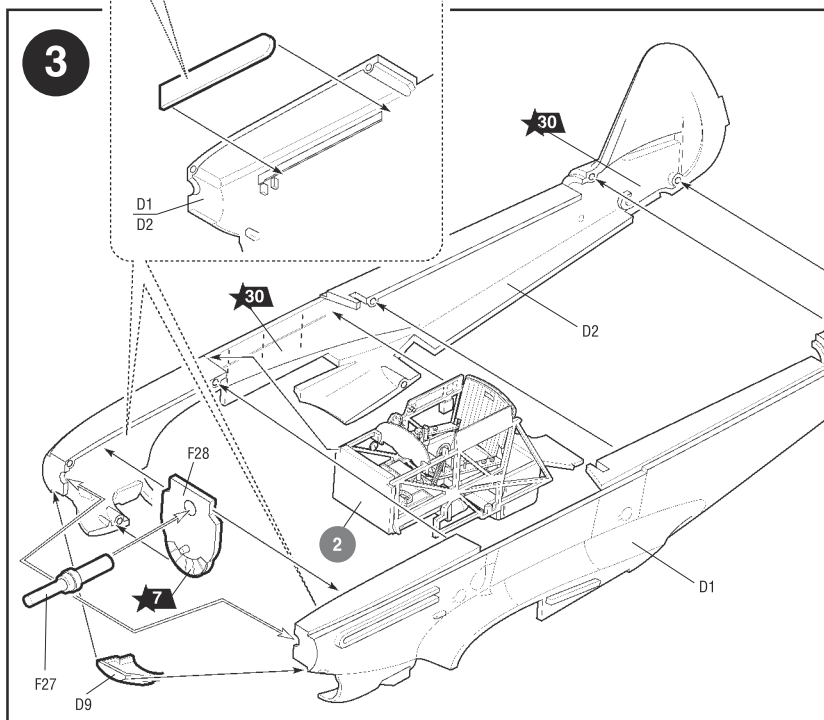
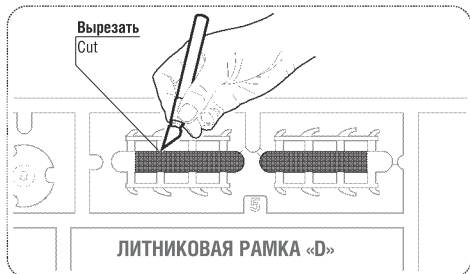


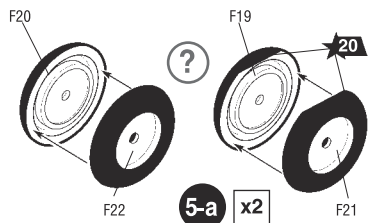
Любые модели и красочный каталог предприятия «ЗВЕЗДА» вы можете приобрести по почте, прислав заявку по адресу:

141730, Московская область, г. Лобня,
ул. Промышленная, д.2,
ООО «ЗВЕЗДА»

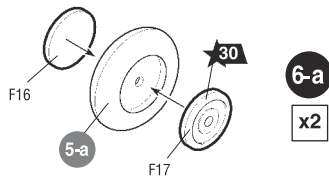
www.zvezda.org.ru

СОХРАНИТЕ ЭТОТ КУПОН ДЛЯ ВОЗМОЖНЫХ ОБРАЩЕНИЙ

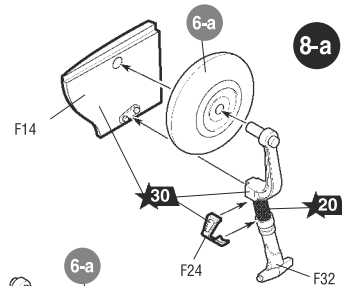




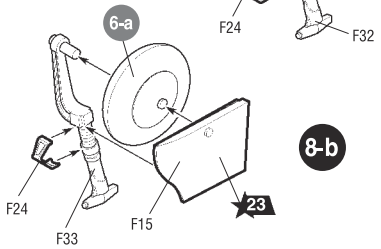
5-a x2



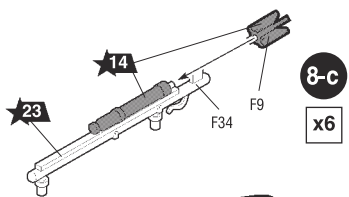
6-a x2



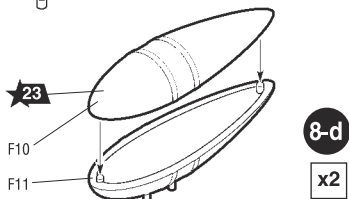
8-a



8-b



8-c x6



8-d x2

